

EN ESPAÑOL



COMPONENTES PARA MARCOS

CATÁLOGO DE PRODUCTOS
LÍNEA CERRAJERÍA



POLETO[®]
metalúrgica

LA SEGURIDAD, CALIDAD Y CONFIANZA



La empresa Poletto Metalúrgica Ltda fue fundada en 2008, ubicada en la Serra Gaúcha en la ciudad de Veranópolis - RS - Brasil. Especializada en la fabricación de componentes metalmecánicos, se encuentra en constante crecimiento en el mercado nacional y internacional.

MISIÓN

Nuestra misión es fabricar productos de cerrajería, buscando siempre el mejor servicio y satisfacción, con calidad, agilidad y los mejores precios del mercado, la empresa ejecuta estándares y proyectos aliados a la práctica de la mejora continua en todos los departamentos.

VISIÓN

Se busca el constante conocimiento tecnológico y administrativo para la mejora continua e innovación de nuestro sistema productivo, con el fin de obtener rentabilidad y crecimiento continuo.

ÍNDICE

POLEAS MAS VENDIDAS	05
SOPORTES	25
EQUIPOS PARA PUERTA	28
RUEDAS Y RODAMIENTOS	30
ACCESORIOS	35
OTRAS OPCIONES DE POLEAS	39

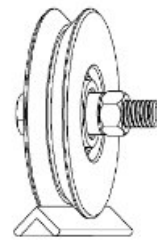


POLEAS

**CONSULTA NUESTRA
VARIEDAD**

Polea en V

Tornillo



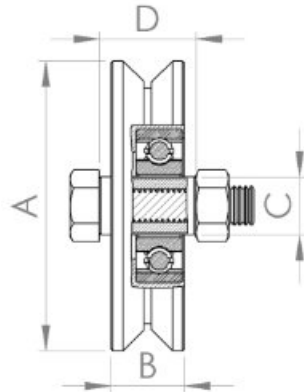
Acero



Pulida



Cincada



1 rodamiento - Angosta

Cód. Pulida	Cód. Cincada	A	B	C	D	Rod.	Tornillo
0339	0558	1.1/2"	16	12	25	6201	5/16"
0335	0560	2"					
0336	0561	2.1/2"					
0520	0566	70					
0337	0562	3"					
0340	0563	80	15	17	6202	3/8"	
0451	0568	90					
0338	0565	4"					
0342	0569	5"			6203		

1 rodamiento - Ancha

Cód. Pulida	Cód. Cincada	A	B	C	D	Rod.	Tornillo
0760	0767	2"	17	12	25	6201	5/16"
0761	0768	2.1/2"	19	15		6202	3/8"
0872	0971	70					
0762	0769	3"					
0763	0341	80		17	6203		
0764	0972	90					
0765	0770	4"					
0766	0771	5"			6203		

2 rodamientos

Cód. Pulida	Cód. Cincada	A	B	C	D	Rod.	Tornillo
0327	0959	2"	24	12	33	6201	5/16"
0328	0960	2.1/2"	28	15		6202	3/8"
0895	0961	70					
0329	0962	3"					
0330	0963	80		17	6203		
0896	0964	90					
0331	0965	4"					
0332	0966	5"	32	20	38	6204	M12
0333	0967	6"					

Zamac



Pulida



Cincada



Cincada Negro

1 rodamiento

Cód. Pulida	Cód. Cincada	Cód. Cincada Negro	A	B	C	D	Rod.	Tornillo
1820	1854	1858	2"	16	12	25	6201	5/16"
1851	1855	1859	2.1/2"					
1852	1856	1860	3"	18	15		6202	3/8"
1853	1857	1861	4"					

Nylon



Nylon Rayada



Nylon Lisa

1 rodamiento - Nylon Lisa

Código	A	B	C	D	Rod.	Tornillo
0071	2"	20	12	25	6001	5/16"
0291	2.1/2"				6201	
0881	70					
0292	3"	15	6202		3/8"	
0882	80					
0884	90					
0293	4"					

1 rodamiento - Nylon Rayada

Código	A	B	C	D	Rod.	Tornillo
1020	2.1/2"	18	12	25	6201	3/8"
1021	3"		15		6202	
1022	4"					





Polea en V

Pasador

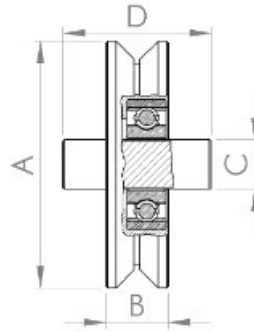
Acero

1 rodamiento - Angosta

Cód. Pulida	Cód. Cincada	A	B	C	D	Rod.	
0019	0528	1.1/2"	16	12	45	6001	
0017	0551	2"				15	6201
0027	0552	2.1/2"					6202
0893	0555	70		17			6203
0018	0553	3"				45	6202
0073	0554	80					17
0493	0557	90	17		6203		
0099	0556	4"		17	6203		
0344	0559	5"			17	6203	

1 rodamiento - Ancha

Cód. Pulida	Cód. Cincada	A	B	C	D	Rod.			
0746	0753	2"	17	12	45	6201			
0747	0754	2.1/2"				19	15	6202	
0894	0970	70	17	6203					
0748	0755	3"		17				6203	
0749	0756	80						17	6203
0750	0757	90							17
0751	0758	4"			17				
0752	0759	5"				17	6203		



Pulida



Cincada

2 rodamientos

Cód. Pulida	Cód. Cincada	A	B	C	D	Rod.							
0053	0950	2"	24	12	60	6201							
0047	0951	2.1/2"				28	15	6202					
0518	0952	70	32	20				6203					
0042	0953	3"						100	100	6204			
0334	0954	80								100	100	6204	
0521	0955	90										100	100
0016	0956	4"			100								
0074	0957	5"				100	100						
0075	0958	6"	100	100									

Zamac

1 rodamiento

Cód. Pulida	Cód. Cincada	Cód. cincada Negro	A	B	C	D	Rod.			
1868	1872	1876	2"	16	12	45	6201			
1869	1873	1877	2.1/2"				18	15	6202	
1870	1874	1878	3"	18	15				6202	
1871	1875	1879	4"						18	15



Pulida



Cincada

Nylon

1 rodamiento

Código	A	B	C	D	Rod.			
0973	2"	20	12	45	6001			
0974	2.1/2"				15	45	6201	
0975	70						15	45
0976	3"	15	45	6202				
0977	80			15	45	6202		
0978	90					15		
0979	4"						15	45



Cincada Negra

Polea en V Caja Cerrada

Tornillo



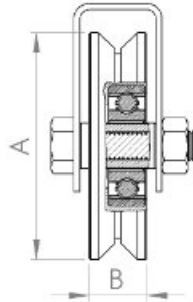
Acero



Pulida



Cincada



1 rodamiento - Angosta

Cód. Pulida	Cód. Cincada	A	B	Rod.	Tornillo
0345	0537	1.1/2"	16	6001	5/16"
0347	0538	2"		6201	
0348	0539	2.1/2"		6202	3/8"
0939	0940	70			
0349	0540	3"			
0350	0541	80			
0351	0542	90			
0353	0543	4"			

1 rodamiento - Ancha

Cód. Pulida	Cód. Cincada	A	B	Rod.	Tornillo
0941	0511	2"	17	6201	5/16"
0942	0512	2.1/2"	19		
0943	0513	70			
0944	0514	3"			
0945	0515	80			
0947	0516	90			
0949	0517	4"			

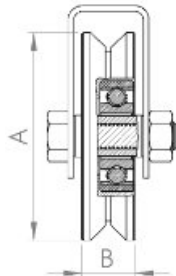
2 rodamientos

Cód. Pulida	Cód. Cincada	A	B	Rod.	Tornillo
0356	0545	2"	24	6201	5/16"
0357	0546	2.1/2"			
0354	0544	70	28	6202	3/8"
0360	0547	3"			
0363	0548	80			
0364	0549	90			
0365	0550	4"			

Zamac



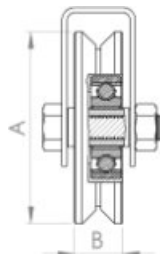
Cincada



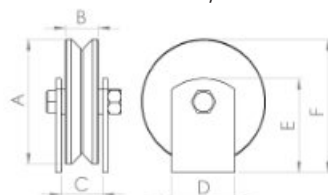
1 rodamiento

Cód.	A	B	Rodamiento	Tornillo
1958	2"	16	6201	5/16"
1959	2.1/2"			
1960	3"	18	6202	3/8"
1961	4"			

Nylon



Placas Laterales y Tornillos



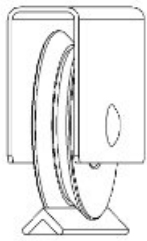
1 rodamiento

Cód.	A	B	Rodamiento	Tornillo
0050	2"	17	6001	5/16"
0065	2.1/2"		6201	
0064	70	20	6202	3/8"
0066	3"			
0981	80			
0982	90			
0068	4"			

1 rodamiento

Cód.	A	B	C	D	E	F
0696	2"	20	25	1.1/2"	42,5	57,5
0697	2.1/2"				50	71,5
0698	3"				56,5	80
0699	4"				69	105





Polea en V Caja Cerrada

○ Remachada

Acero

1 rodamiento - Angosta

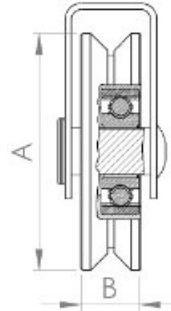
Cód. Pulida	Cód. Cincada	A	B	Rodamiento	Remache
1078	1086	1.1/2"	16	6001	5/16"
1079	1087	2"		6201	
1080	1088	2.1/2"		6202	3/8"
1081	1089	70			
1082	1090	3"			
1083	1091	80			
1084	1092	90			
1085	1093	4"			

1 rodamiento - Ancha

Cód. Pulida	Cód. Cincada	A	B	Rodamiento	Remache
1094	1101	2"	17	6201	5/16"
1095	1102	2.1/2"	19		
1096	1103	70		6202	3/8"
1097	1104	3"			
1098	1105	80			
1099	1106	90			
1100	1107	4"			

2 rodamientos

Cód. Pulida	Cód. Cincada	A	B	Rodamiento	Remache
1108	1115	2"	24	6201	5/16"
1109	1116	2.1/2"			
1110	1117	70	28	6202	3/8"
1111	1118	3"			
1112	1119	80			
1113	1120	90			
1114	1121	4"			



Pulida

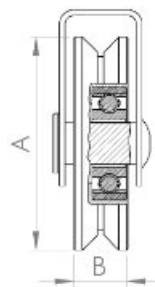


Cincada

Zamac

1 rodamiento

Cód.	A	B	Rodamiento	Remache
1962	2"	16	6201	5/16"
1963	2.1/2"	18		
1964	3"		6202	3/8"
1965	4"			

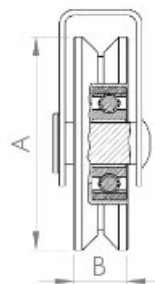


Cincada

Nylon

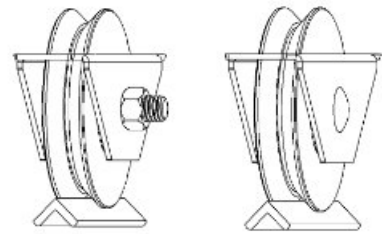
1 rodamiento

Cód.	A	B	Rodamiento	Remache
0983	2"	17	6001	5/16"
0984	2.1/2"	20	6201	
0985	70		6202	3/8"
0986	3"			
0987	80			
0988	90			
0989	4"			



Polea en V

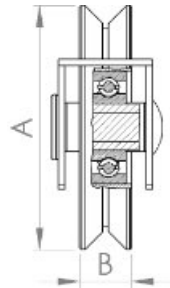
☒ Caja Abierta



Acero



Remache

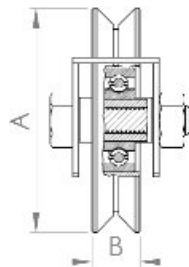


☉ 1 rodamiento - Angosta

Cód. Caja Remachada Cincada	Cód. Caja Tornillo Cincada	A	B	Rod.	Tornillo Remache
0664	1019	1.1/2"	16	6001	5/16"
0646	1008	2"			
0647	1009	2.1/2"		6201	3/8"
0648	1132	3"			
0649	1133	4"	6202		



Tornillo



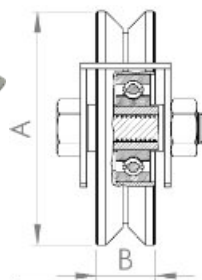
☉ 1 rodamiento - Ancha

Cód. Caja Remachada Cincada	Cód. Caja Tornillo Cincada	A	B	Rod.	Tornillo Remache
1134	1137	2.1/2"	19	6201	5/16"
1135	1138	3"		6202	3/8"
1136	1139	4"			

Zamac - Caja Acero



Remache

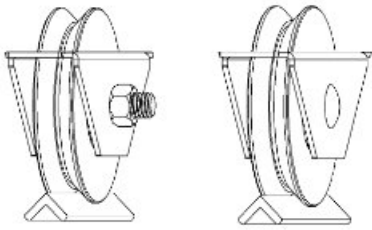


☉ 1 rodamiento

Cód. Caja Remachada Cincada	Cód. Caja Tornillo Cincada	A	B	Rod.	Tornillo Remache
1914	1910	2"	16	6201	5/16"
1915	1911	2.1/2"			
1916	1912	3"	18	6202	3/8"
1917	1913	4"			



Tornillo



Polea en V

Caja Abierta

Zamac - Caja Acero

1 rodamiento

Cód. Caja Cincada	A	B	Rodamiento	Remache
1982	2"	16	6201	5/16"
1983	2.1/2"	18		
1984	70mm		6202	3/8"



1 rodamiento

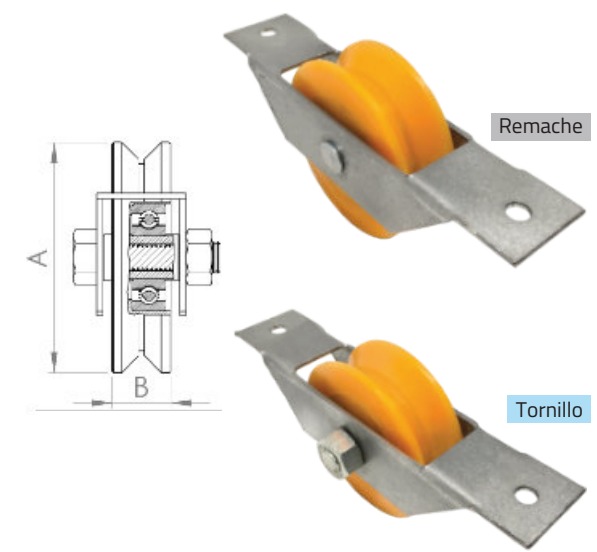
Cód. Caja Cincada	A	B	Rodamiento	Remache
1991	2"	17	6201	5/16"
1992	2.1/2"	20		
1993	70mm		6202	3/8"



Nylon

1 rodamiento

Cód. Caja Remachada	Cód. Caja Tornillo	A	B	Rod.	Tornillo Remache
0660	0999	2"	17	6001	5/16"
0661	1000	2.1/2"	20	6201	
0662	1130	3"		6202	3/8"
0663	1131	4"			

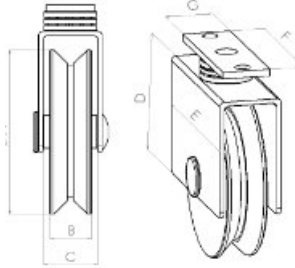


Polea en V

Giratoria



Cincada

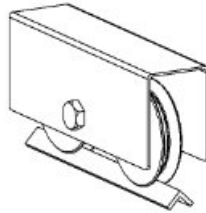


1 rodamiento

Cód. Cincada	A	B	C	D	E	F	G	Rod.
1821	2"	18	25	38	50	50	7/8"	6201
1822	2.1/2"			50	72	70		
1823	3"			55	85			6202
1824	4"			75	122			

Polea en V

Truck



Cincada

1 Rodamiento



Cincada

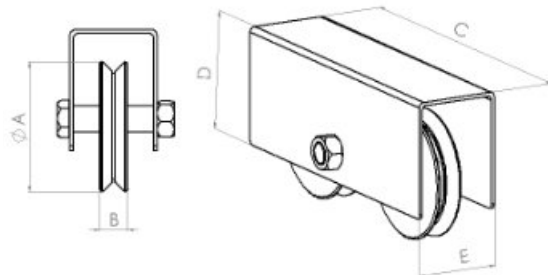
2 Rodamientos

1 rodamiento

Cód. Cincada	A	B	C	D	E	Rod.
0921	2.1/2"	18	165	60	50	6201
0922	3"		195	70		6202
0923	4"		235	85		

2 rodamientos

Cód. Cincada	A	B	C	D	E	Rod.
0924	2.1/2"	24	165	60	50	6201
0925	3"	28	195	70		6202
0926	4"	28	235	85		



Caja Cerrada

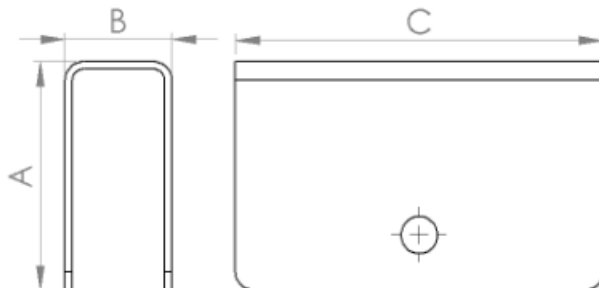
Acero - para poleas pulidas y cincadas

1 rodamiento

Cód. Caja Pulida	Cód. Caja Cincada	A	B	C
0728	0653	50	29	2"
0729	0654	56		2.1/2"
0730	0655	62		3"
0731	0656	62		80
0732	0657	74		90
0733	0658	74		4"

2 rodamientos

Cód. Caja Pulida	Cód. Caja Cincada	A	B	C
0734	0740	50	32	2"
0735	0741	56		2.1/2"
0736	0742	62		3"
0737	0743	62		80
0738	0744	74		90
0739	0745	74		4"



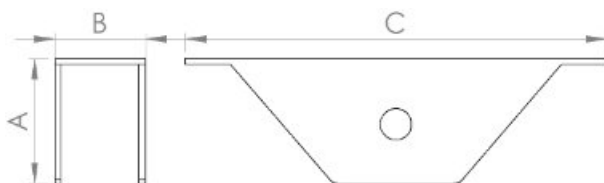
Pulida



Cincada

Soporte de Caja Abierta

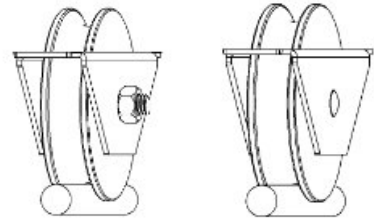
Cód.	A	B	C	
0530	20	29	1.1/2"	
0531			2"	
0532			30	2.1/2"
0533			40	3"
0534			50	4"



Cincada

Polea en U Hierro 1/2"

 Caja Abierta



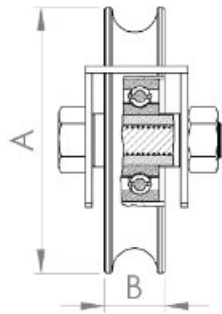
Acero



Remache



Tornillo



⊙ 1 rodamiento

Cód. Caja Remach. Cincada		A	B	Rod.	Tornillo Remache
1140	1144	1.1/2"	16	6001	5/16"
0652	1145	2"	17		
1141	1146	2.1/2"	19	6201	3/8"
1142	1147	3"		6202	
1143	1148	4"			

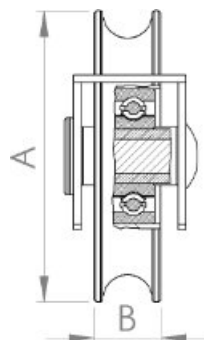
Zamac - Caja Acero



Remache



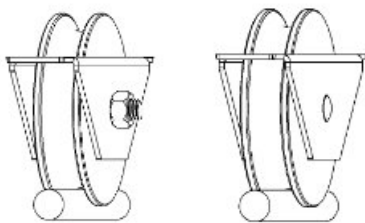
Tornillo



⊙ 1 rodamiento

Cód. Caja Remach. Cincada	Cód. Caja Tornillo Cincada	A	B	Rod.	Tornillo Remache
1922	1918	2"	16	6201	5/16"
1923	1919	2.1/2"			
1924	1920	3"	18	6202	3/8"
1925	1921	4"			





Polea en U Hierro 1/2"

Caja Abierta 

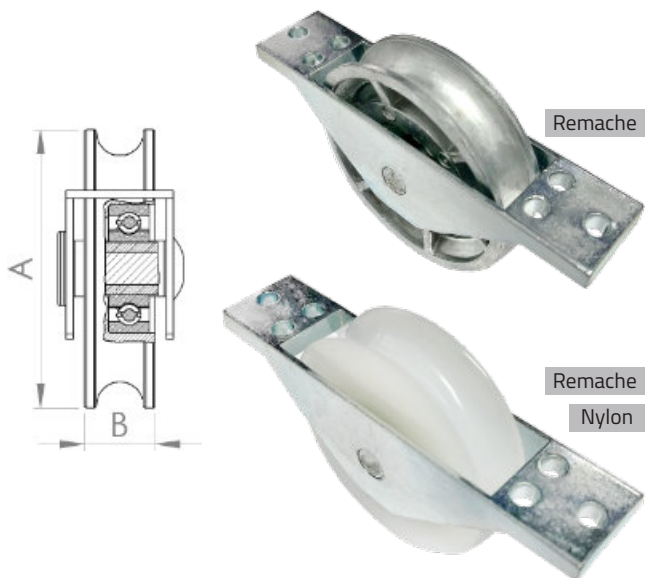
Zamac - Caja Zamac

1 rodamiento

Cód. Cincada Remacha	A	B	Rod.	Remache
1985	2"	16	6201	5/16"
1986	2.1/2"	18		3/8"
1987	70mm			6202

1 rodamiento

Cód. Cincada Remacha + Nylon	A	B	Rod.	Remache
1994	2.1/2"	20	6201	5/16"
1995	70mm		6202	3/8"



Remache

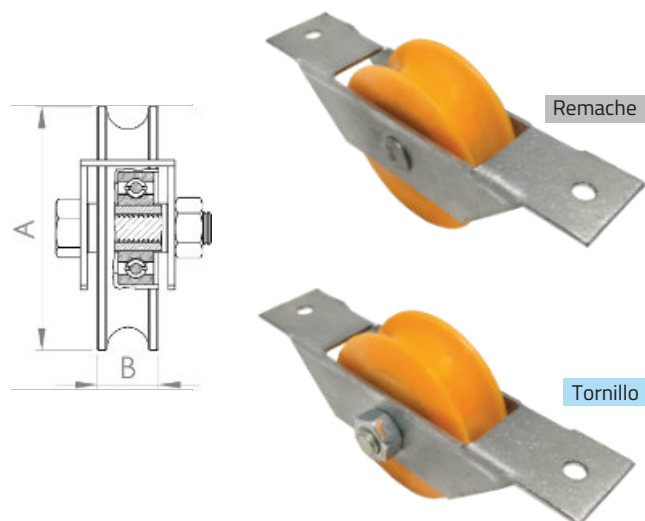
Remache

Nylon

Nylon

1 rodamiento

Cód. Caja Remachada	Cód. Caja con Tornillo	A	B	Rod.	Tornillo Remache
1159	1163	2"	20	6001	5/16"
1160	1164	2.1/2"		6201	
1161	1165	3"		6202	3/8"
1162	1166	4"			

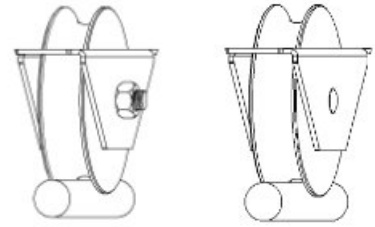


Remache

Tornillo

Polea en U Hierro 5/8"

 Caja Abierta



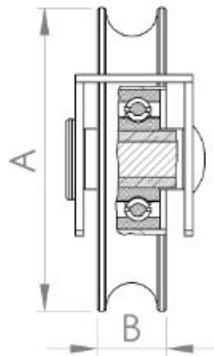
Acero



Remache



Tornillo



1 rodamiento

Cód. Caja Remach. Cincada	Cód. Caja Tornillo Cincada	A	B	Rod.	Tornillo Remache
1149	1154	1.1/2"	17	6001	5/16"
1150	1155	2"	19		
1151	1156	2.1/2"		6201	
1152	1157	3"		6202	3/8"
1153	1158	4"			

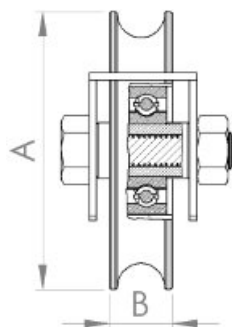
Zamac - Caja Acero



Remache



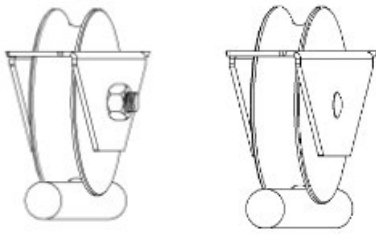
Tornillo



1 rodamiento

Cód. Caja Remach. Cincada	Cód. Caja Tornillo Cincada	A	B	Rod.	Tornillo Remache
1930	1926	2"	18	6201	5/16"
1931	1927	2.1/2"			
1932	1928	3"	6202	3/8"	
1933	1929	4"			





Polea en U Hierro 5/8"

Caja Abierta 

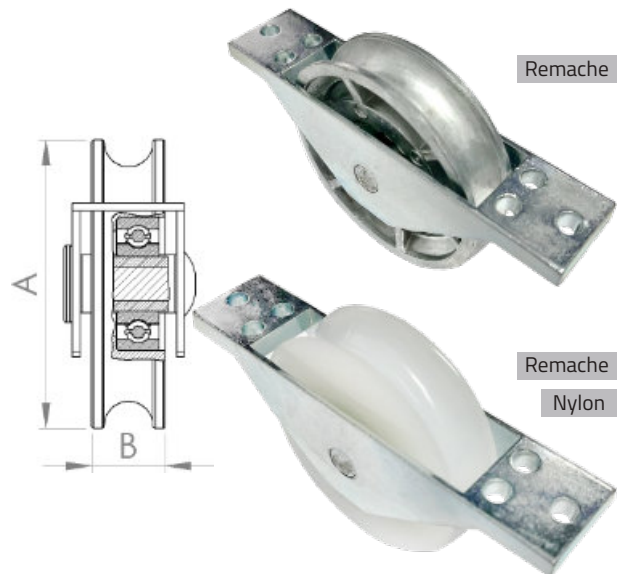
Zamac - Caja Zamac

1 rodamiento

Cód. Cincada Remache	A	B	Rod.	Remache
1988	2"	18	6201	5/16"
1989	2.1/2"			3/8"
1990	3"		6202	

1 rodamiento

Cód. Cincada Remache + Nylon	A	B	Rod.	Remache
1996	2.1/2"	20	6201	5/16"
1997	3"			3/8"



Remache

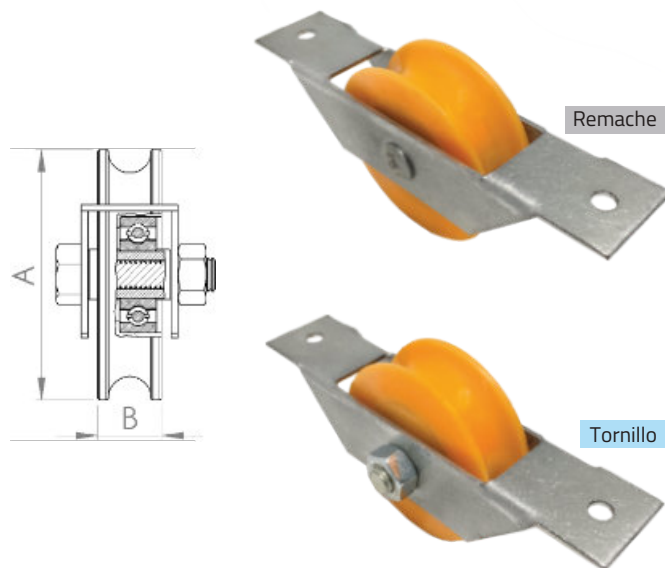
Remache

Nylon

Nylon

1 rodamiento

Cód. Caja Remach.	Cód caja con Tornillo	A	B	Rod.	Tornillo Remache
1167	1171	2"	20	6001	5/16"
1168	1172	2.1/2"		6201	
1169	1173	3"		6202	3/8"
1170	1174	4"			



Remache

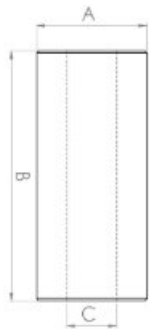
Tornillo

Rodillos

Rodillo Superior



Nylon



22mm - agujero central 10mm

Cód.	A	B	C
1004	22	50	10
1005		60	
1006		75	

25mm - agujero central 13mm

Cód.	A	B	C
0716	25	50	13
0717		60	
0718		70	
0719		80	
0720		90	
0721		100	

25mm - agujero central 10mm

Cód.	A	B	C
0710	25	50	10
0711		60	
0712		70	
0713		80	
0714		90	
0715		100	

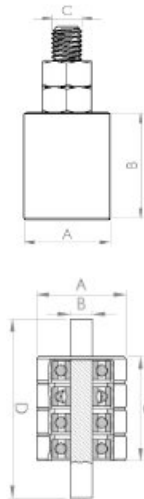
38mm - agujero central 13mm

Cód.	A	B	C
0722	38	60	13
0723		70	
0724		80	
0725		90	
0726		100	
0727		120	

Rodillo superior para Puerta Corredera



Nylon



Sin rodamiento

Cód.	A	B	C
0709	28.5	35	3/8"

Con rodamiento

Cód.	A	B	C	D	Rodamiento
1029	48	12	54	85	3 piezas 6201
1030			72	105	4 piezas 6201
1031			90	120	5 piezas 6201
1032			36	70	2 piezas 6201
1033			108	140	6 piezas 6201
1034			144	175	8 piezas 6201
1035			126	160	7 piezas 6201

Guía de Puerta Corredera

Con 2 rodillos

Guía con ajuste de 35mm a 85mm entre rodillos



Nylon

Cód.	A	B	C	D	E
0092	152	148	4,5	28	35

Con 2 rodillos y ajuste lateral

Guía con ajuste de 35mm a 85mm entre rodillos



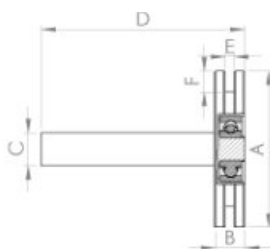
Cód.	A	B	C	D	E
0914	152	210	4,5	28	35



Polea Guía

Puerta Corredera

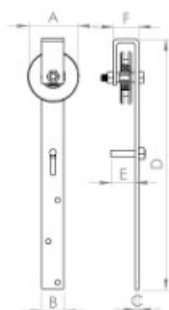
Cód.	A	B	C	D	E	F
0062	3"	16	5/8"	94	4	15
0013					5	
0033					7	
0012	4"				5	
0032					7	



Varilla Fija

Ranura 8x10

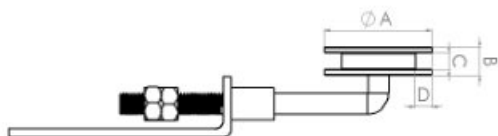
Cód. Pulida	Cód. Cincada	A	B	C	D	E	F
0090	1040	2"	32	3/16"	340	25	38
0147	1041	2.1/2"					
0148	1042	3"					
0149	1043	80					
0150	1044	4"					



Polea Giratoria

Suspendida - Fosa cuadrada 8 mm

Cód. Cincada	A	B	C	D	Rod.
1015	2"	18	8	6	6201
1016	2.1/2"			10	
1017	3"				
1018	4"				

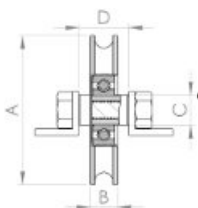


Polea en U para cable de acero

Con Soporte L (puerta elevadora)

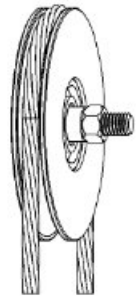
☉ 1 rodamiento

Cód. pulida	Cód. Cincada	A	B	C	D	Tornillo	Rod.
1122	1126	2.1/2"	15	12	25	5/16"	6201
1123	1127	3"		15		3/8"	6202
1124	1128	80					
1125	1129	4"					



Polea en U para cable de acero

☒ Tornillo - Puerta Elevadora



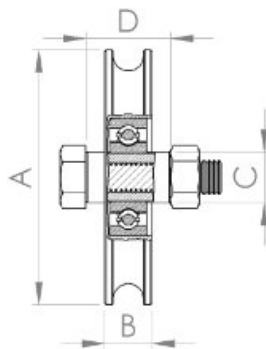
Acero



Pulida



Cincada



☉ 1 rodamiento

Cód. pulida	Cód. cincada	A	B	C	D	Tornillo	Rod.
0171	0580	2	14	12	25	5/16"	6201
0172	0581	2.1/2"					
0873	0948	70	15	17	3/8"	6202	
0173	0582	3"					
0182	0583	80	17	17	M12	6203	
0186	0564	90					
0181	0584	4"	15	20	M12	6204	
0174	0585		17				
0175	0586	5"	15	20	M12	6204	
0176	0587		17				
0177	0588		17				

Zamac



Pulida



Cincada

☉ 1 rodamiento

Cód. Pulida	Cód. Cincada	Cód. Cincada negro	A	B	C	D	Rod.	Tornillo
1862	1864	1866	3"	18	15	25	6202	3/8"
1863	1865	1867	4"	15				

Nylon



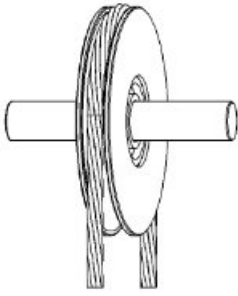
Cincada Negro



☉ 1 rodamiento

Cód.	A	B	C	D	Tornillo	Rod.
0095	2.1/2"	20	12	25	5/16"	6201
0165	3"					
0164	80	15	15	3/8"	6202	
0167	90					
0166	4"					





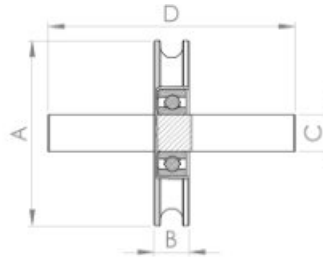
Polea en U para cable de acero

Puerta levadiza - Pasador

Acero

☉ 1 rodamiento

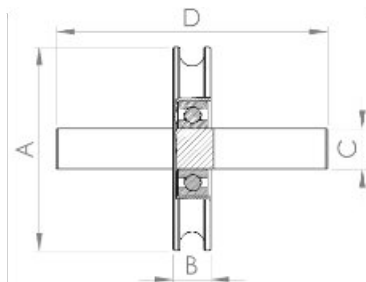
Cód. pulida	Cód. cincada	A	B	C	D	Rod.
0180	0570	2"	14	12	100	6201
0179	0571	2.1/2"		15		
0897	0968	70				17
0026	0572	3"	15	17		
0094	0573	80				17
0093	0567	90	15	17		
0010	0574	4"			17	20
0028	0575		5"	17		
0048	0576	6"			17	20
0178	0577		6"	17		
0041	0578	6"			17	20
0067	0579		6"	17		



Zamac

☉ 1 rodamiento

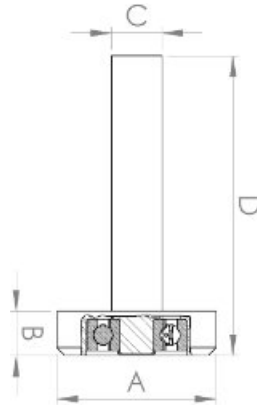
Cód. Pulida	Cód. cincada	Cód. cincada negro	A	B	C	D	Rod.
1880	1882	1884	3"	18	15	100	6202
1881	1883	1885	4"	15			



Polea Guia

Eje

Eje Liso



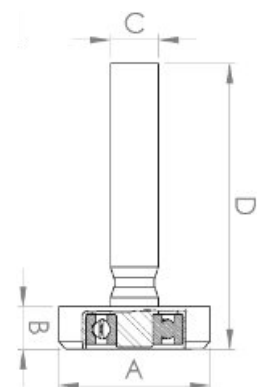
1 rodamiento

Cód. pulida	Cód. cincada	A	B	C	D	Rod.
0097	0589	47	14	5/8"	96,4	6201
0231	0590	47,5				
0035	0591	48				
0232	0592	49				
0233	0593	49,5				
0038	0594	50				
0234	0595	65				
0235	0596	68				
0236	0597	70				
0030	0598	72				
0535	0599	67	25	3/4"	120	6202
0237	0600	90				

1 rodamiento

Cód.	A	B	C	D	Rod.
0206	47	15,5	5,8"	96,4	6201
0208	48				
0213	68				
0215	72m				

Ranura en el Eje



1 rodamiento

Cód. pulida	Cód. cincada	A	B	C	D	Rod.
0096	0601	47	14	5/8"	96,4	6201
0224	0602	47,5				
0025	0603	48				
0225	0604	49				
0226	0605	49,5				
0037	0606	50				
0227	0607	65				
0228	0608	68				
0229	0609	70				
0009	0610	72				
0230	0611	90	25	3/4"	120	6202

1 rodamiento

Cód.	A	B	C	D	Rod.
0195	47	15,5	5/8"	96,4	6201
0197	48				
0202	68				
0204	72				



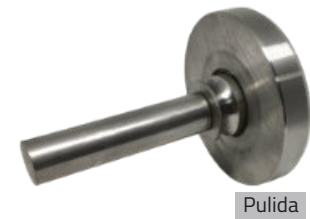
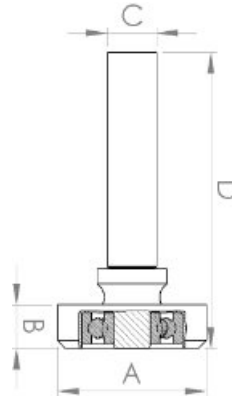
Polea Guia

Eje 

Anillo en el Eje

⊙ 1 rodamiento

Cód. pulida	Cód. cincada	A	B	C	D	Rod.		
0098	0612	47	14	5/8"	96,4	6201		
0217	0613	47,5						
0036	0614	48						
0218	0615	49						
0219	0616	49,5						
0039	0617	50						
0220	0618	65						
0221	0619	68						
0222	0620	70						
0031	0621	72						
0223	0622	90						
0046	0623	72					3/4"	120



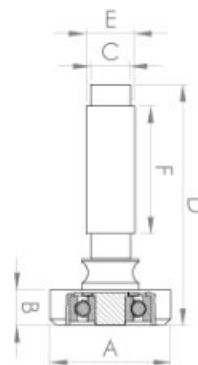
⊙ 1 rodamiento

Cód.	A	B	C	D	Rod.	
0183	47	15,5	5/8"	96,4	6201	
0185	48					
0190	68					
0191	70					
0192	72					
0193	72					3/4"

Tubo en el Eje y Anillo

⊙ 1 rodamiento

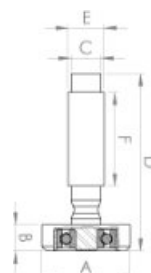
Cód. cincada	Cód. nylon	A	B	C	D	E	F
1070	1073	44	16	15	120	3/4"	70
1071	1074	48					
1072	1075	46					
1077	1076	63					



Tubo en el Eje y Ranura

⊙ 1 rodamiento

Cód.	A	B	C	D	E	F	Rod.
194	47	15,5	15	96	3/4"	50	6201



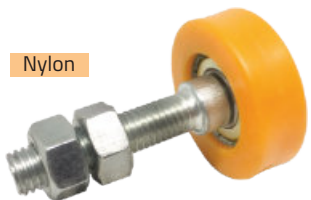
Polea Superior

Tornillo

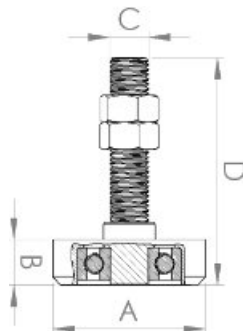
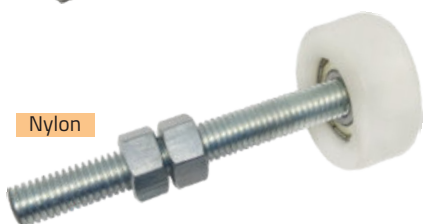
Cincada



Nylon



Nylon

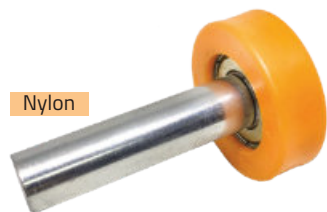


1 rodamiento

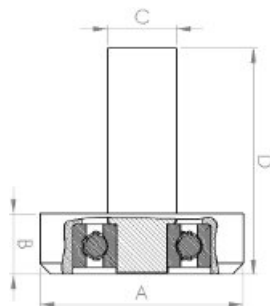
Cód. acero cincada	Cód. nylon	A	B	C	D
1003	1001	35	16	1/2"	85
1007	1002	40			
1068	1064	42			
1069	1065	44	18		120
1067	1066	48			
1013	1014				

Eje

Nylon



Acero Cincado



1 rodamiento

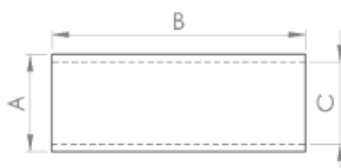
Cód.	A	B	C	D
1054	44	16	15	70
1055		19		
1056	62	16		
1057	66			

1 rodamiento

Cód.	A	B	C	D
0665	42	14	15	70
1058	43			
1061	66	19		
1059	44			
1060	62			
1062	66			
1063	93			

Buje de pasador lateral

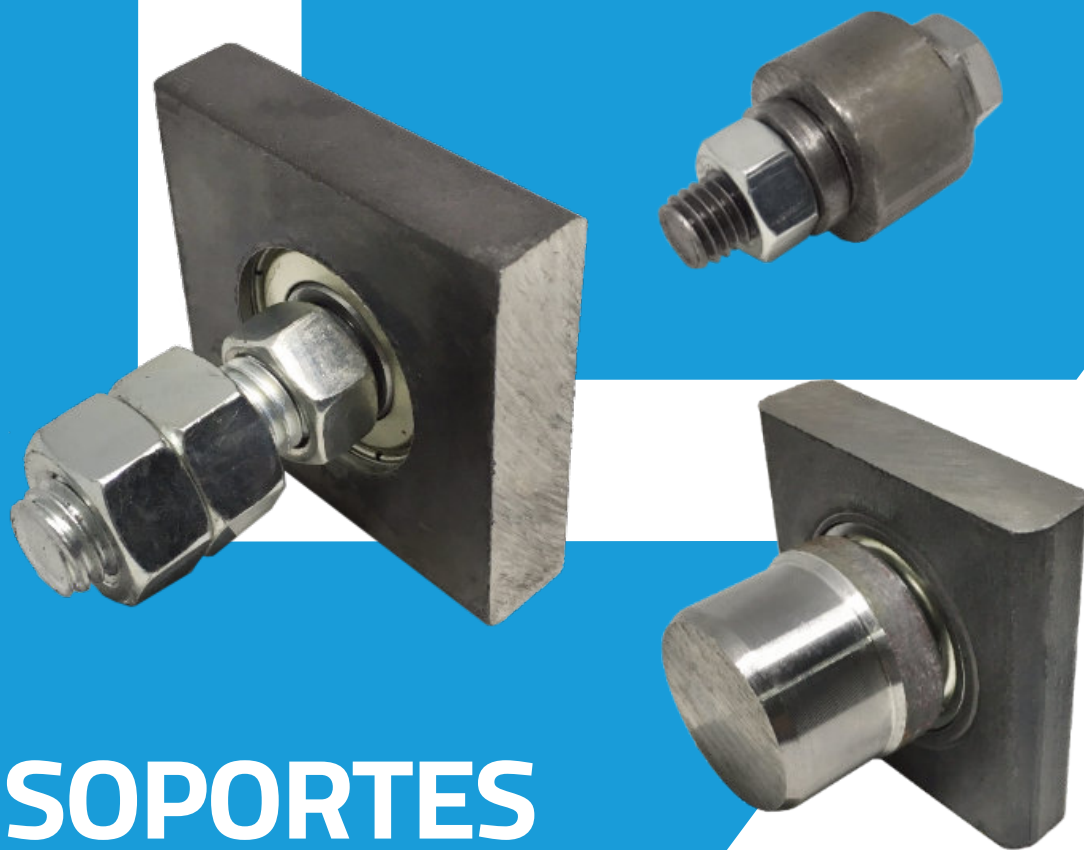
Puerta Basculante



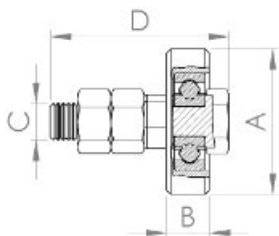
Cód.	A	B	C
0899	7/8"	30	16
0900		40	
0901		50	



SOPORTES

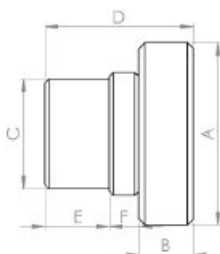


Redondos



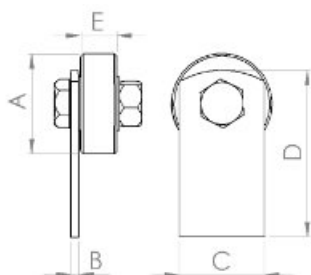
⊙ 1 rodamiento - puerta basculante

Cód.	A	B	C	D
0156	47	15	M12	2"



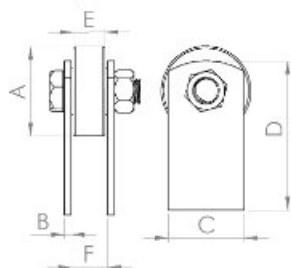
⊙ 1 rodamiento - estabilizador de puerta basculante

Cód.	A	B	C	D	E	F
0158	47	14	28,4	37	16	8



⊙ 1 rodamiento - 1 varilla - Inferior

Cód.	A	B	C	D	E
0990	45	3,35	1.1/2"	75	16



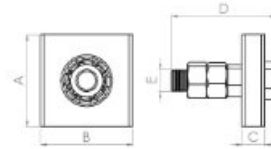
⊙ 1 rodamiento - 2 varillas - Superior

Cód.	A	B	C	D	E	F
0991	45	3,35	1.1/2"	75	16	18

Cuadrados

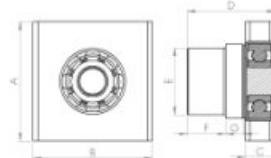
1 rodamiento - Puerta basculante

Cód.	A	B	C	D	E
1012	2"	2"	5/8"	2"	M12
0007			1/2"		
0785	1.1/2"	1.1/2"			



1 rodamiento - Estabilizador de puerta basculante

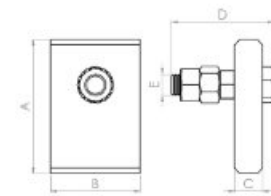
Cód.	A	B	C	D	E	F	G
0029	2"	2"	1/2"	37	28.4	16	8
0008					21.8		



Rectangulares

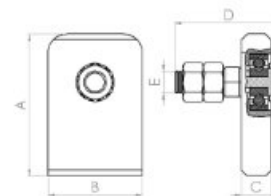
1 rodamiento - Puerta basculante

Cód.	A	B	C	D	E
0155	70	2"	5/8"	2"	M12
1010	65		1/2"		



1 rodamiento - Puerta basculante (esquinas redondeadas)

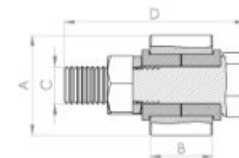
Cód.	A	B	C	D	E
0789	74	2"	5/8"	2"	M12
1011	65		1/2"		



Tornillo Redondo

Brazo de puerta basculante

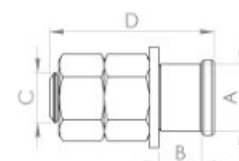
Cód.	A	B	C	D
0043	32	20	M12	2"



Tornillo de Hierro Plano

Brazo de puerta batiente

Cód.	A	B	C	D
0044	15.8	10.3	M12	40



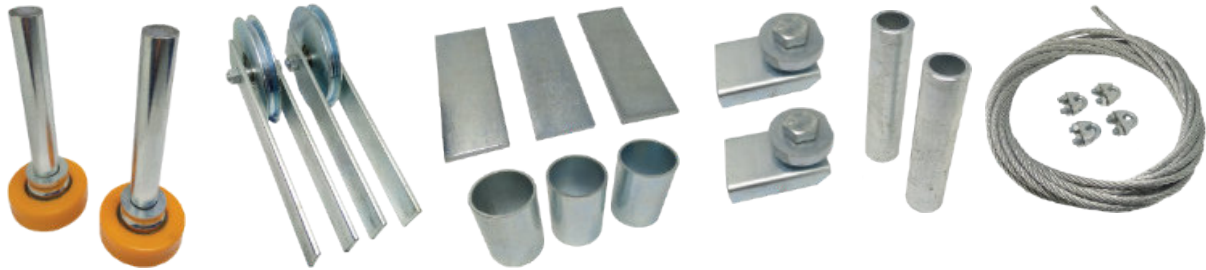
EQUIPOS PARA PUERTA



Equipos para Puerta

Balance

Kit 01



Caja 120mm

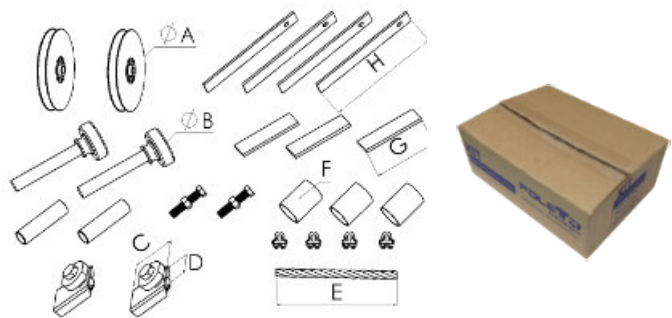
Cód.	A	B	C	D	E	F	G	H
0294	3"	48	60	37	4,5m	1.1/4"	80	200

Caja 150mm

Cód.	A	B	C	D	E	F	G	H
0295	4"	48	60	37	4,5m	1.1/4"	80	200

Caja 180mm

Cód.	A	B	C	D	E	F	G	H
0296	5"	48	60	37	4,5m	1.1/4"	80	200



Kit 02



Caja 120mm

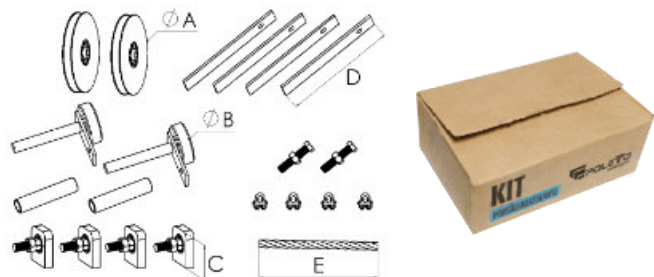
Cód.	A	B	C	D	E
0690	80	48	54	200	4,5m
0693		60			

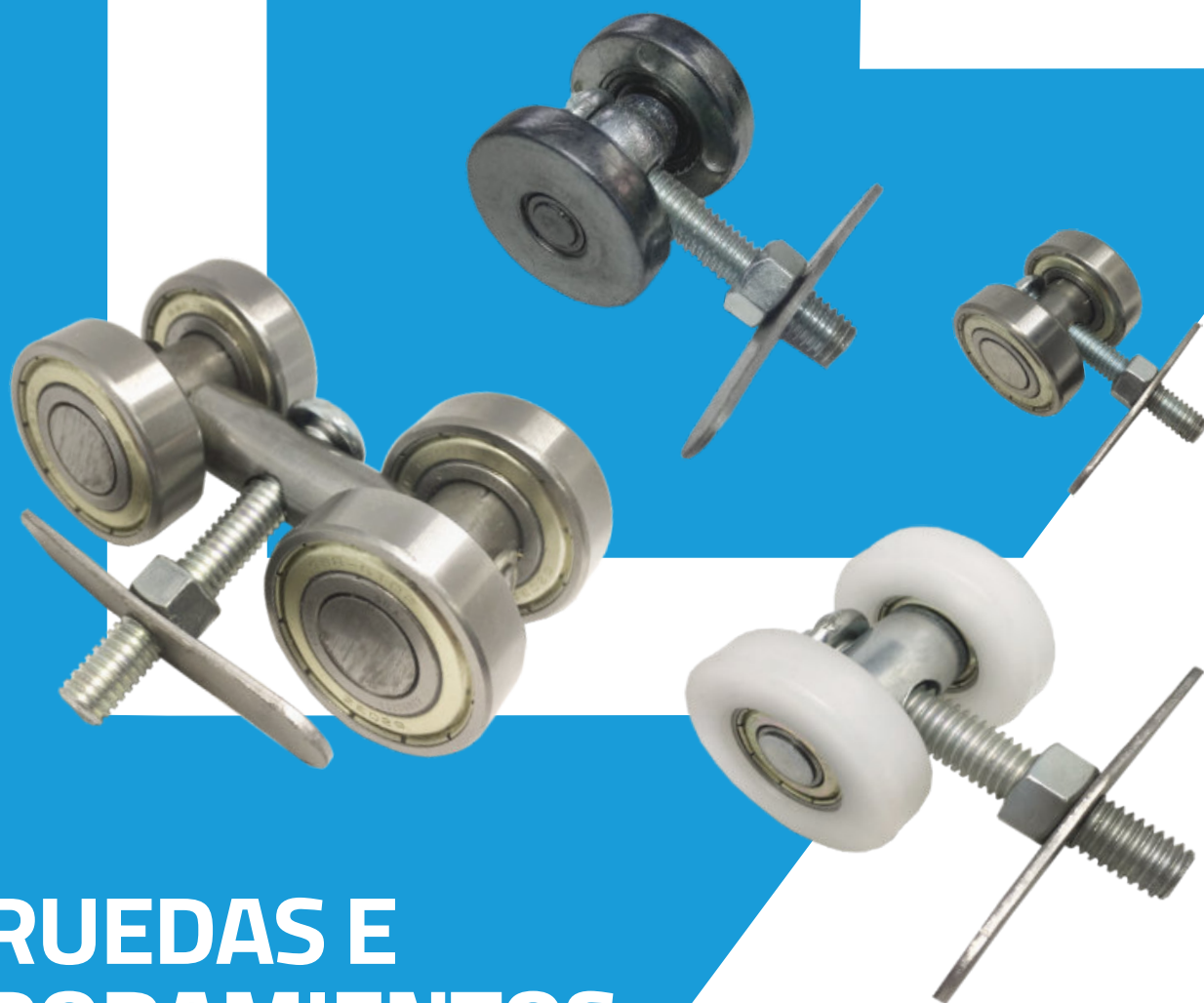
Caja 150mm

Cód.	A	B	C	D	E
0691	4"	48	54	200	4,5m
0694		60			

Caja 180mm

Cód.	A	B	C	D	E
0692	5"	48	54	200	4,5m
0695		60			





RUEDAS E RODAMIENTOS

Ruedas Simples

Varilla Ajustamiento

1 rodamiento

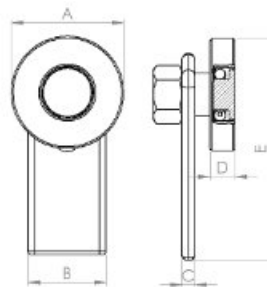
Cód nylon	Cód. torneado	Rod.	A	B	C	D	E
0145	0120	608	1.1/4"	22	2,65	9,5	60
0146	0121		1.1/2"				65



Varilla Fijado

1 rodamiento

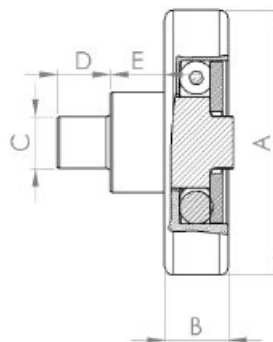
Cód nylon	Cód. torneado	Rod.	A	B	C	D	E
0069	0418	608	1.1/4"	22	2,65	9,5	60
0070	0419		1.1/2"				62



Pasador

1 rodamiento - 1"

Cód nylon	A	B	C	D	E
0488	1"	7	5	6,5	5



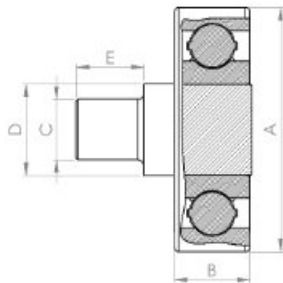
1 rodamiento - 1.1/4 e 1.1/2"

Cód.	Rod.	A	B	C	D	E
1809	608	1.1/4"	9,5	5	7	5
1810		1.1/2"				



Rodamientos

Pasador



⊙ 1 rodamiento

Cód.	Rod.	A	B	C	D	E
0439	6201	32	10	7,7	12	8,5
0440	6202	35	11		15	
0441	6203	40	14		17	
0442	6206	62	16	9,7	30	8
0509	6204	47	14	7,7	20	9,5
0659	6000	26	8	5	8	7



Nylon



Nylon

⊙ 1 rodamiento

Cód.	Rod.	A	B	C	D	E
0137	608	32	10	5	12	7
0138		38				
0139	6201	63	16	8		8,9

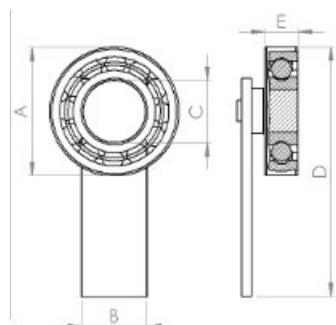
Varilla



Pulido



Nylon



⊙ 1 rodamiento

Cód.	Rod.	A	B	C	D	E
0142	6203	40	3/4"	17	100	12
0143	6204	47	1.1/4"	20		14
0443	6206	62		30		16

⊙ 1 rodamiento

Cód.	Rod.	A	B	C	D	E
0144	6201	47	1.1/4"	12	100	16
0651		63				

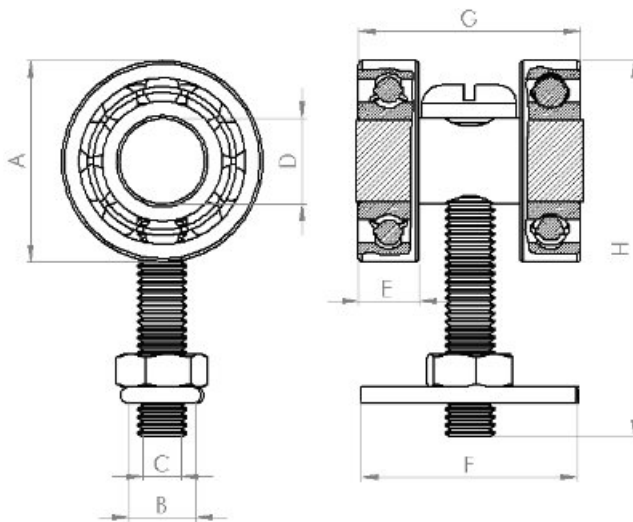


2 Rodamientos (1 en cada rueda)

Cód.	Rod.	A	B	C	D	E	F	G	H
0111	6203	40	15,5	3/8"	17	12	71,5	45	73
0119	6202	35			15	11			71
0034	6001	28	19,05	5/16"	12	8	45,0	25	69

2 Rodamientos (1 en cada rueda)

Cód.	A	B	C	D	E	F	G	H
0127	1.1/2"	15,5	3/8"	8	9,5	71,5	41	72
0913	1"		5/16"				23	



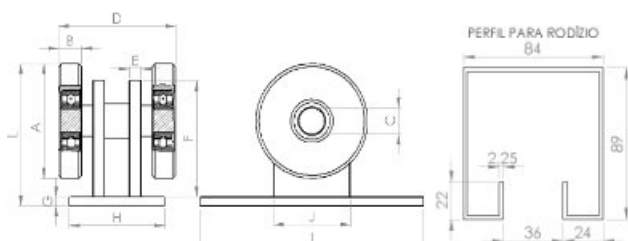
2 Rodamientos (1 en cada rueda) + Acero Torneado

Cód. pulido	Cód. cincado	A	B	C	D	E	F	G	H
0116	0123	1.1/2"	15,5	3/8"	8	9,5	71,5	41	72

Portón corredizo colgante de 3" (reforzado)

2 Rodamientos (1 en cada rueda)

Cód.	A	B	C	D	E	F	G	H	I	J	L
0784	74	15,5	17	77	5/16"	75	1/4"	2.1/2"	148	2"	94



Ruedas

Cuádruples



4 Rodamientos (1 en cada rueda)

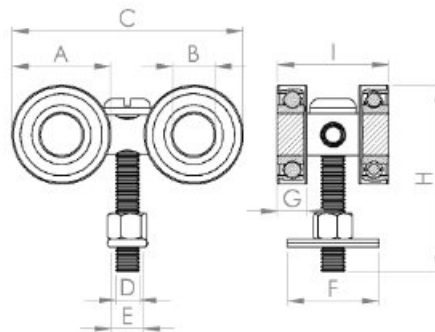
Cód.	Rod.	A	B	C	D	E	F	G	H	I
0134	6203	40	17	92	3/8"	15,5	71,5	12	73	45
0135	6202	35	15	90				11	71	



Nylon

4 Rodamientos (1 en cada rueda)

Cód.	Rod.	A	B	C	D	E	F	G	H	I
0136	608	1.1/2"	8	91	3/8"	15,5	71,5	9,5	71	41
1219		5/16"			23					



Pulido

4 Rodamientos (1 en cada rueda) + Acero Torneado

Cód. pulido	Cód. cincado	Rod.	A	B	C	D	E	F	G	H	I
0140	1024	608	1.1/2"	8	90	3/8"	15,5	71,5	9,5	71	41



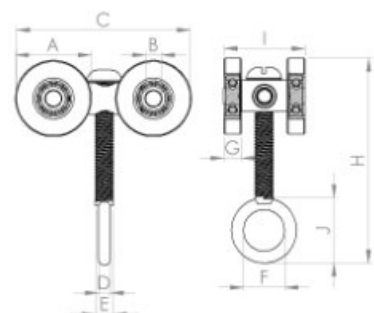
Cincado

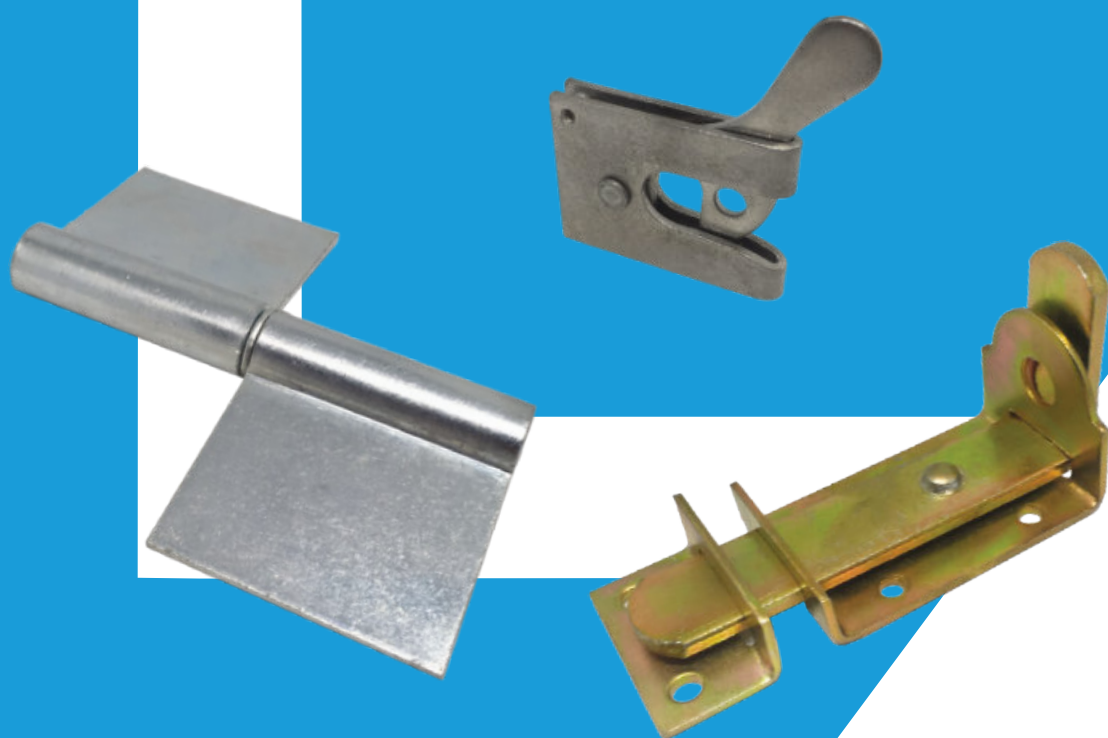
4 Rodamientos (1 en cada rueda) + Nylon + Anillo

Cód.	A	B	C	D	E	F	G	H	I	J
0141	1.1/2"	8	91	6	3/8"	26	9,5	115	41	38



Nylon

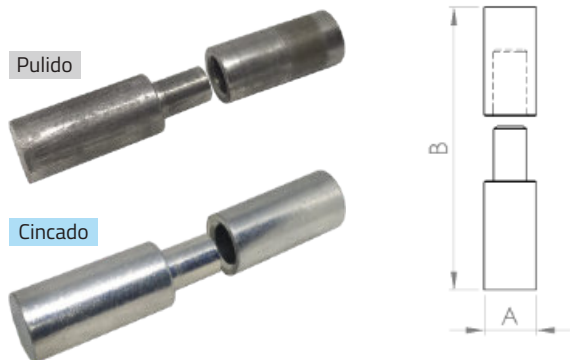




ACESSORIOS

Pasador Cilíndrico

Doble



Cód. Pulido	Cód. Cincado	A	B
0001	0772	3/8"	50
0002	0773	1/2"	55
0003	0774	5/8"	70
0004	0775	3/4"	80
0005	0776	7/8"	100
0006	0777	1"	120
0040	0778	1.1/4"	
0638	0639	1.1/2"	

Doble con engrasador



Cód.	A	B
0502	1"	120
0536	2"	170

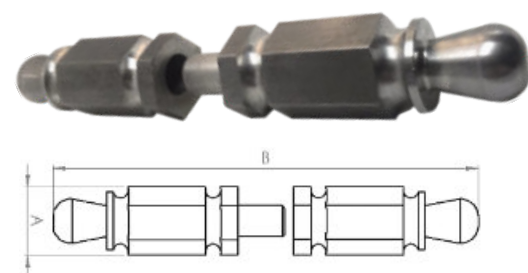
Triple



Cód. Pulido	Cód. Cincado	A	B	C	D	E	F
0133	0779	5/8"	150	166	11	50	50
0014	0780	3/4"	130	147	12	40	
0015	0781	7/8"					
0063	0782	1"	150	166	14,25	50	

Pasador Hexagonal

1.1/4" X 200mm

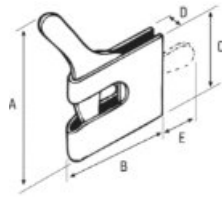


Cód.	A	B
0100	1.1/4"	200

Cerraduras

Cierre de hierro

Cód. Pulida	Cód. Cincada	A	B	C	D
0104	0118	75	60	44	10



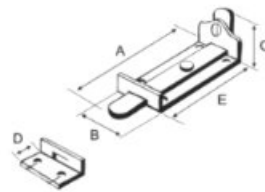
Pulida



Cincada

Cierre plano

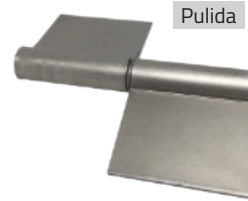
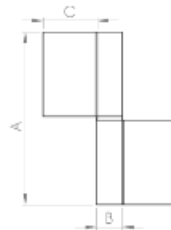
Cód.	A	B	C	D	E
0125	100	40	45	22,5	62
0124	120		47		90



Bisagras e Consolas

Bisagra de Placa

Cód. Pulida	Cód. Cincada	A	B	C
0132	0131	100	15	37



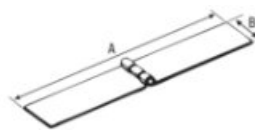
Pulida



Cincada

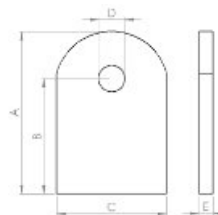
Bisagra Ventana Basculante

Cód. pulida	A	B
0130	200	25



Consola Ventana Basculante

Cód.	A	B	C	D
0102	33	25	16	5
0107	31	22	21	



Tapas

Interno - Tubo Cuadrado y Rectangular



Nylon

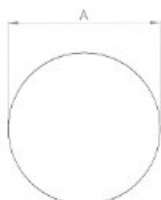


Cód.	A	B
0210	15	15
0706	20	20
0211	25	25
0212	30	20
0707		30
0290	40	20
0214		30
0216		40
0343	50	30
0401		50

Interno - Tubo redondo



Nylon

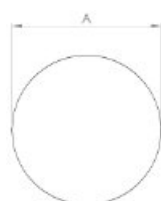


Cód.	A
0700	5/8"
0701	3/4"
0702	7/8"
0703	1"
0704	1.1/4"
0705	1.1/2"
0205	2"
0209	2.1/2"
0207	3"

Externo - Tubo redondo

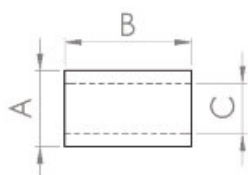


Nylon



Cód.	A
0826	5/8"
0827	3/4"
0828	7/8"
0829	1"
0830	1.1/4"

Eje de Polea



Cód.	A	B	C
0936	12	25	8
0937	15		10
0938	17		





OTRAS OPCIONES DE POLEAS

Polea U Hierro 1/2"

🔩 Tornillo



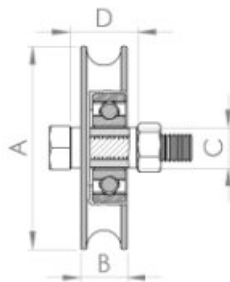
Acero



Pulida



Cincada



🌀 1 rodamiento

Cód. Pulida	Cód. Cincada	A	B	C	D	Rod.	Tornillo
0011	0642	1.1/2"	16	12	25	6001	5/16"
0317	0644	2"	17				
0318	0645	2.1/2"		15	6202	3/8"	
0640	0786	70					
0319	0787	3"					
0320	0788	80					
0641	0790	90					
0321	0791	4"					

🌀🌀 2 rodamientos

Cód. Pulida	Cód. Cincada	A	B	C	D	Rod.	Tornillo
1298	1301	1.1/2"	24	12	33	6001	5/16"
0273	1302	2"				28	
0274	1303	2.1/2"					
1299	1304	70	17	6203			
0275	1305	3"					
0276	1306	80					
1300	1307	90					
0277	1308	4"					

Zamac



Pulida



Cincada

🌀 1 rodamiento

Cód. Pulida	Cód. Cincada	Cód. Cincada Negro	A	B	C	D	Rod.	Tornillo
1886	1890	1894	2"	16	12	25	6201	5/16"
1887	1891	1895	2.1/2"	18				
1888	1892	1896	3"		15	6202	3/8"	
1889	1893	1897	4"					

Nylon



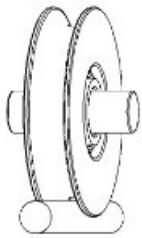
Cincada Negro



🌀 1 rodamiento

Cód.	A	B	C	D	Rod.	Tornillo
0874	2"	20	12	25	6201	5/16"
0875	2.1/2"					
0876	70	15	15	25	6202	3/8"
0992	3"					
0877	80					
0878	90					
0879	4"					





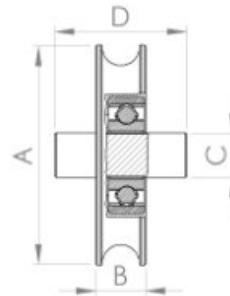
Polea U Hierro 1/2"

Pasador

Acero

1 rodamiento

Cód. Pulida	Cód. Cincada	A	B	C	D	Rod.
0404	0422	1.1/2"	16	12	45	6001
0061	0431	2"	17			6201
0323	0446	2.1/2"		15		6202
0420	0497	70				
0324	0507	3"				
0325	0508	80				
0421	0510	90				
0326	0527	4"				



Pulida



Cincada

2 rodamientos

Cód. Pulida	Cód. Cincada	A	B	C	D	Rod.
1287	1290	1.1/2"	24	12	60	6001
0322	1291	2"				6201
0278	1292	2.1/2"		28		15
1288	1293	70	17		6203	
0279	1294	3"				
0280	1295	80				
1289	1296	90				
0281	1297	4"				

Zamac

1 rodamiento

Cód. Pulida	Cód. Cincada	Cód. Cincada Negro	A	B	C	D	Rod.
1898	1902	1906	2"	16	12	25	6201
1899	1903	1907	2.1/2"	18			
1900	1904	1908	3"				
1901	1905	1909	4"				



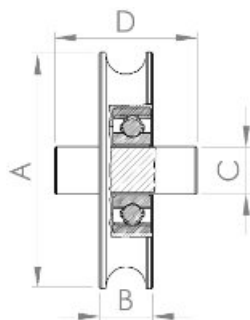
Pulida



Cincada

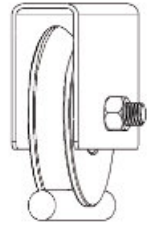


Cincada Negro



Polea U Hierro 1/2"

Caja Cerrada  Tornillo



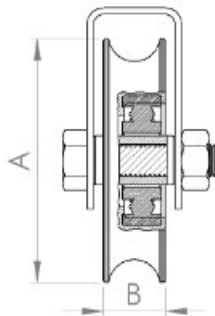
Acero



Pulida



Cincada



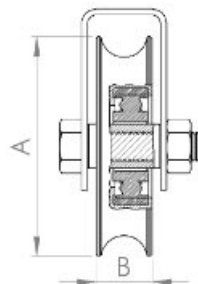
1 rodamiento

Cód. Pulida	Cód. Cincada	A	B	Rod.	Tornillo	
0808	0816	1.1/2"	16	6001	5/16"	
0809	0817	2"	17	6201		
0810	0818	2.1/2"		6202		3/8"
0811	0819	70				
0812	0820	3"				
0813	0821	80	28	6202	3/8"	
0814	0822	90				
0815	0823	4"				

2 rodamientos

Cód. Pulida	Cód. Cincada	A	B	Rod.	Tornillo
1325	1333	1.1/2"	24	6001	5/16"
1326	1334	2"		6201	
1327	1335	2.1/2"		28	6202
1328	1336	70			
1329	1337	3"			
1330	1338	80	6203		3/8"
1331	1339	90			
1332	1340	4"			

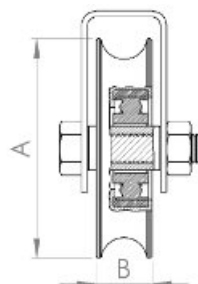
Zamac



1 rodamiento

Cód. Tornillo	A	B	Rod.	Tornillo
1966	2"	16	6201	5/16"
1967	2.1/2"	18		
1968	3"		6202	3/8"
1969	4"			

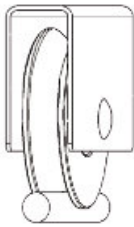
Nylon



1 rodamiento

Cód. Tornillo	A	B	Rod.	Tornillo
1228	2"	20	6201	5/16"
1229	2.1/2"			
1230	70		6202	3/8"
1231	3"			
1232	80			
1233	90			
1234	4"			





Polea U Hierro 1/2"

Caja Cerrada  Remachada 

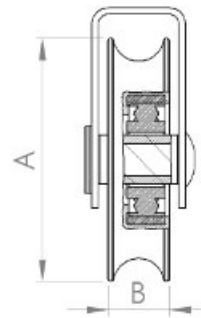
Acero

1 rodamiento

Cód. Pulida	Cód. Cincada	A	B	Rod.	Remache
0792	0800	1.1/2"	16	6001	5/16"
0793	0801	2"	17	6201	
0794	0802	2.1/2"		6202	
0795	0803	70			
0796	0804	3"			
0797	0805	80			
0798	0806	90			
0799	0807	4"			

2 rodamientos

Cód. Pulida	Cód. Cincada	A	B	Rod.	Remache
1309	1317	1.1/2"	24	6001	5/16"
1310	1318	2"		6201	
1311	1319	2.1/2"	28		6202
1312	1320	70			
1313	1321	3"			
1314	1322	80			
1315	1323	90			
1316	1324	4"		6203	



Pulida

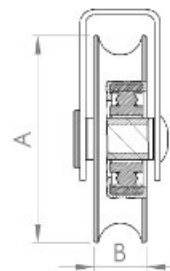


Cincada

Zamac

1 rodamiento

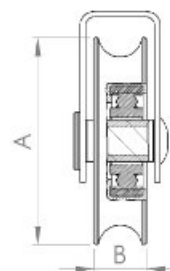
Cód. Cincada	A	B	Rod.	Remache
1970	2"	16	6201	5/16"
1971	2.1/2"	18		
1972	3"		6202	3/8"
1973	4"			



Nylon

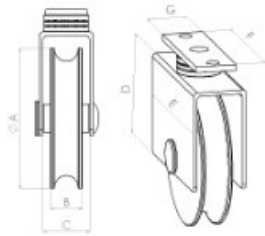
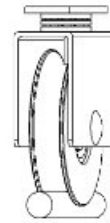
1 rodamiento

Cód. Remache	A	B	Rod.	Remache
1221	2"	20	6201	5/16"
1222	2.1/2"			
1223	70		6202	3/8"
1224	3"			
1225	80			
1226	90			
1227	4"			



Polea U Hierro 1/2"

Giratoria

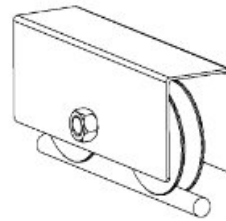


1 rodamiento

Cód. Cincada	A	B	C	D	E	F	G	Rod.
1825	2"	18	25	38	50	50	7/8"	6201
1826	2.1/2"			50	72	70		
1827	3"			55	85			122
1828	4"			75				

Polea U Hierro 1/2"

Truck



Cincada
1 Rodamiento



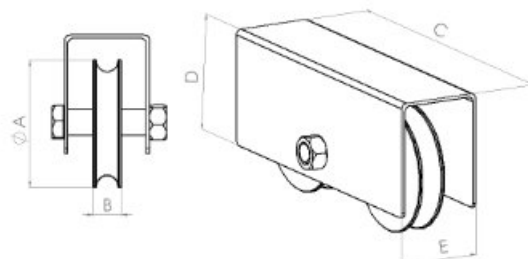
Cincada
2 Rodamientos

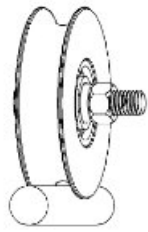
1 rodamiento

Cód. Cincada	A	B	C	D	E	Rod.
0927	2.1/2"	18	165	60	50	6201
0928	3"		195	70		6202
0929	4"		235	85		

2 rodamientos

Cód. Cincada	A	B	C	D	E	Rod.
0930	2.1/2"	24	165	60	50	6201
0931	3"	28	195	70		6202
0932	4"	28	235	85		





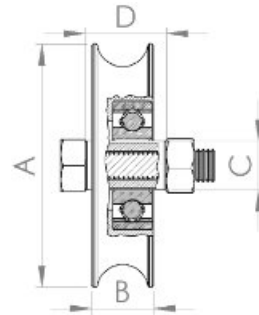
Polea U Hierro 5/8"

🔩 Tornillo

Acero

🕒 1 rodamiento

Cód. Pulida	Cód. Cincada	A	B	C	D	Rod.	Tornillo
0840	0843	1.1/2"	19	12	25	6001	5/16"
0310	0844	2"				6201	
0311	0845	2.1/2"				6202	3/8"
0841	0846	70	15				
0312	0847	3"					
0313	0848	80					
0842	0849	90					
0314	0850	4"					



Pulida



Cincada

🕒🕒 2 rodamientos

Cód. Pulida	Cód. Cincada	A	B	C	D	Rod.	Tornillo
1354	1358	1.1/2"	24	12	33	6001	5/16"
0264	1359	2"				6201	
0265	1360	2.1/2"				6202	3/8"
1355	1361	70	28				
0266	1362	3"					
0267	1363	80					
1356	1364	90					
0268	1365	4"	17	6203	M12		
0269	1366	5"	32	20		38	
1357	1367	6"					

Zamac

🕒 1 rodamiento

Cód. Pulida	Cód. Cincada	Cód. Cincada Negro	A	B	C	D	Rod.	Tornillo
1934	1938	1942	2"	18	12	25	6201	5/16"
1935	1939	1943	2.1/2"					
1936	1940	1944	3"				6201	3/8"
1937	1941	1945	4"	6202				



Pulida



Cincada

Nylon

🕒 1 rodamiento

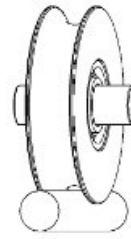
Cód.	A	B	C	D	Rod.	Tornillo
0666	2"	20	12	25	6201	5/16"
0667	2.1/2"					
0993	70				15	6202
0668	3"					
0994	80					
0995	90					
0669	4"					



Cincada Negro

Polea U Hierro 5/8"

Pasador 



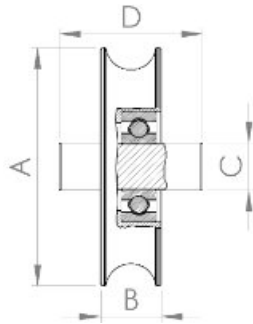
Acero



Polida



Cincada



1 rodamiento

Cód. Pulida	Cód. Cincada	A	B	C	D	Rod.
0824	0832	1.1/2"	19	12	45	6001
0020	0833	2"				6201
0315	0834	2.1/2"		6202		
0825	0835	70	15	15	45	6202
0021	0836	3"				
0316	0837	80				
0831	0838	90				
0022	0839	4"				

2 rodamientos

Cód. Pulida	Cód. Cincada	A	B	C	D	Rod.
1341	1344	1.1/2"	24	12	60	6001
0270	1345	2"				6201
0271	1346	2.1/2"				6202
1342	1347	70	28	15	60	6202
0051	1348	3"				
0272	1349	80				
1343	1350	90				
0054	1351	4"				
0076	1352	5"	32	20	100	6204
0447	1353	6"				

Zamac



Polida



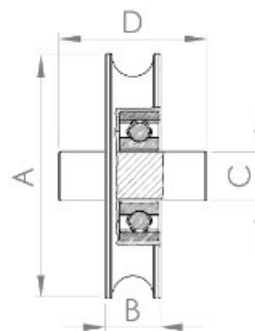
Cincada



Cincada Negro

1 rodamiento

Cód. Pulida	Cód. Cincada	Cód. Cincada Negro	A	B	C	D	Rod.
1946	1950	1954	2"	18	12	25	6201
1947	1951	1955	2.1/2"				
1948	1952	1956	3"		6201		
1949	1953	1957	4"	15	15	25	6202





Polea U Hierro 5/8"

Caja Cerrada Tornillo

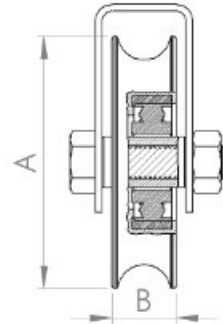
Acero

1 rodamiento

Cód. Pulida	Cód. Cincada	A	B	Rod.	Tornillo
0867	0673	1.1/2"	19	6001	5/16"
0868	0674	2"		6201	
0869	0675	2.1/2"		6202	3/8"
0870	0676	70			
0871	0677	3"			
0670	0880	80			
0671	0678	90			
0672	0679	4"			

2 rodamientos

Cód. Pulida	Cód. Cincada	A	B	Rod.	Tornillo
1384	1392	1.1/2"	24	6001	5/16"
1385	1393	2"		6201	
1386	1394	2.1/2"		28	6202
1387	1395	70			
1388	1396	3"			
1389	1397	80			
1390	1398	90			
1391	1399	4"	6203		



Pulida

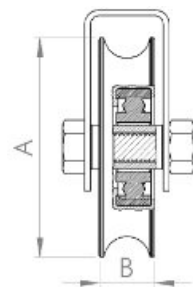


Cincada

Zamac

1 rodamiento

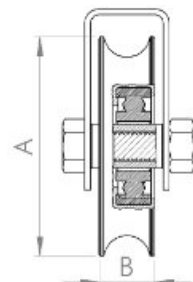
Cód. Tornillo	A	B	Rod.	Tornillo
1974	2"	18	6201	5/16"
1975	2.1/2"			
1976	3"		6202	3/8"
1977	4"			



Nylon

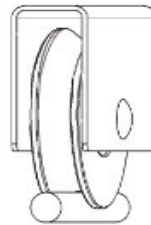
1 rodamiento

Cód. Tornillo	A	B	Rod.	Tornillo
1242	2"	20	6201	5/16"
1243	2.1/2"			
1244	70		6202	3/8"
1245	3"			
1246	80			
1247	90			
1248	4"			



Polea U Hierro 5/8"

Caja Cerrada  Remachada 



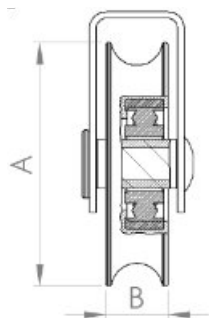
Acero



Pulida



Cincada



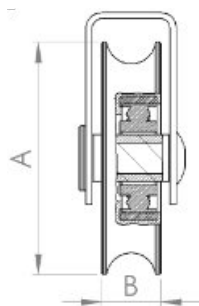
1 rodamiento

Cód. Pulida	Cód. Cincada	A	B	Rod.	Remache
0851	0859	1.1/2"	19	6001	5/16"
0852	0860	2"		6201	
0853	0861	2.1/2"		6202	3/8"
0854	0862	70			
0855	0863	3"			
0856	0864	80			
0857	0865	90			
0858	0866	4"			

2 rodamientos

Cód. Pulida	Cód. Cincada	A	B	Rod.	Remache	
1368	1376	1.1/2"	24	6001	5/16"	
1369	1377	2"		6201		
1370	1378	2.1/2"		28	6202	3/8"
1371	1379	70				
1372	1380	3"				
1373	1381	80				
1374	1382	90				
1375	1383	4"	6203			

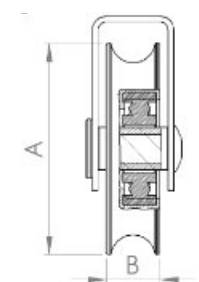
Zamac



1 rodamiento

Cód. Cincada	A	B	Rod.	Remache
1978	2"	18	6201	5/16"
1979	2.1/2"			
1980	3"		6202	3/8"
1981	4"			

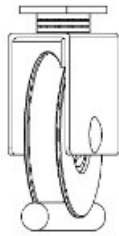
Nylon



1 rodamiento

Cód. Remach.	A	B	Rod.	Remache
1235	2"	20	6201	5/16"
1236	2.1/2"			
1237	70		6202	3/8"
1238	3"			
1239	80			
1240	90			
1241	4"			



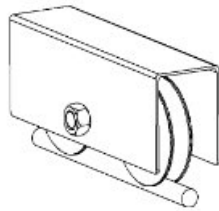
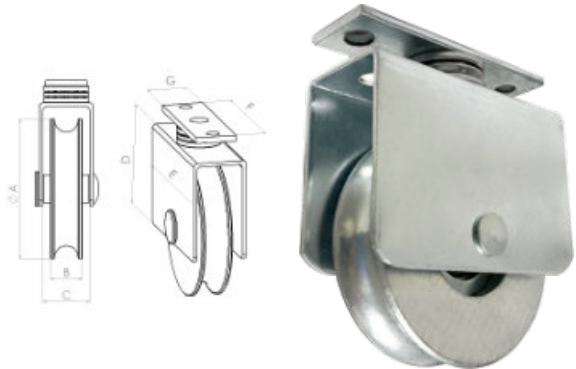


Polea U Hierro 5/8"

Giratoria

☉ 1 rodamiento

Cód. Cincada	A	B	C	D	E	F	G	Rod.
1829	2"	18	25	38	50	50	7/8"	6201
1830	2.1/2"			50	72	6202		
1831	3"			55	85			70
1832	4"			75	122			



Polea U Hierro 5/8"

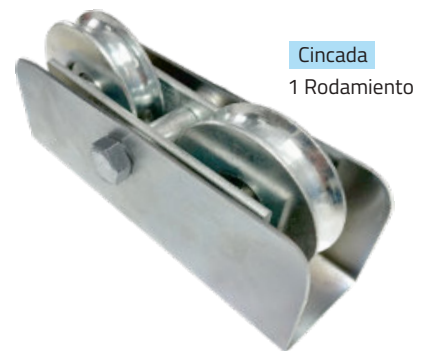
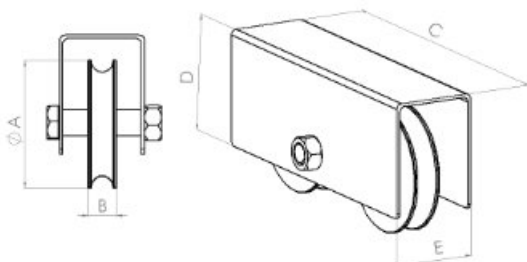
Truck

☉ 1 rodamiento

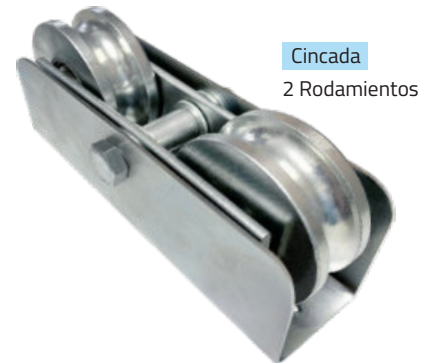
Cód. Cincada	A	B	C	D	E	Rod.
0915	2.1/2"	18	165	60	50	6201
0916	3"		195	70		6202
0917	4"		235	85		

☉☉ 2 rodamientos

Cód. Cincada	A	B	C	D	E	Rod.
0918	2.1/2"	24	165	60	50	6201
0919	3"	28	195	70		6202
0920	4"	28	235	85		6203

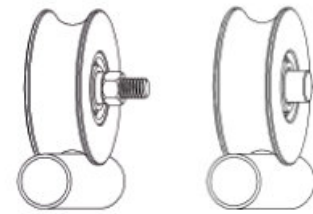


Cincada
1 Rodamiento



Cincada
2 Rodamientos

Polea U Hierro 3/4"



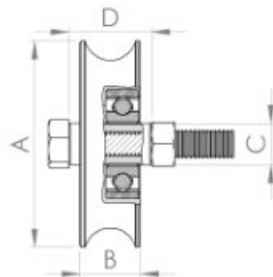
🌀 Tornillo



Pulida



Cincada



🌀 1 rodamiento

Cód. Pulida	Cód. Cincada	A	B	C	D	Rod.	Tornillo
0248	0184	1.1/2"	22	12	25	6001	5/16"
0302	0898	2"				6201	
0303	1249	2.1/2"		15		6202	3/8"
0170	1250	70				6203	
0304	1251	3"	17	80	6202	3/8"	
0305	1252	80					
0361	1253	90					
0306	1254	4"	32	17	6203		

🌀 2 rodamientos

Cód. Pulida	Cód. Cincada	A	B	C	D	Rod.	Tornillo
1413	1416	1.1/2"	24	12	33	6001	5/16"
0244	1417	2"				6201	
0245	1418	2.1/2"				6202	3/8"
1414	1419	70	6203				
0257	1420	3"	28	15	38	6204	M12
0258	1421	80					
1415	1422	90					
0259	1423	4"	32	20	38	6204	M12
0260	1424	5"	32	20	38	6204	M12

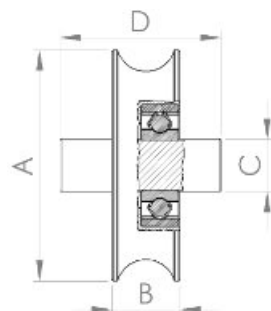
🌀 Pasador



Pulida



Cincada



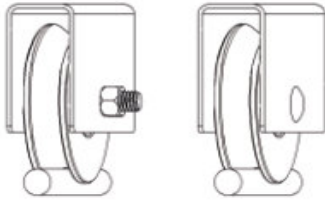
🌀 1 rodamiento

Cód. Pulida	Cód. Cincada	A	B	C	D	Rod.
0883	0886	1.1/2"	22	12	45	6001
0307	0887	2"				6201
0308	0888	2.1/2"		15		6202
0045	0889	70				6203
0023	0890	3"	28	15	60	6202
0309	0891	80				
0885	0892	90				
0024	0060	4"	32	17	100	6203

🌀 2 rodamientos

Cód. Pulida	Cód. Cincada	A	B	C	D	Rod.
1400	1403	1.1/2"	24	12	60	6001
0261	1404	2"				6201
0262	1405	2.1/2"				6202
1401	1406	70	6203			
0052	1407	3"	28	15	100	6204
0263	1408	80				
1402	1409	90				
0055	1410	4"	32	20	100	6204
0077	1411	5"	32	20	100	6204
0448	1412	6"	32	20	100	6204





Polea U Hierro 3/4"

Caja Cerrada

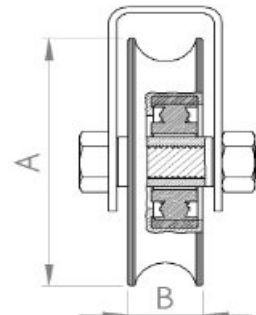
Tornillo

1 rodamiento

Cód. Pulida	Cód. Cincada	A	B	Rod.	Tornillo	
1271	1279	1.1/2"	22	6001	5/16"	
1272	1280	2"		6201		
1273	1281	2.1/2"		6202	3/8"	
1274	1282	70	28	6203		
1275	1283	3"		6202		3/8"
1276	1284	80				
1277	1285	90				
1278	1286	4"				

2 rodamientos

Cód. Pulida	Cód. Cincada	A	B	Rod.	Tornillo		
1441	1449	1.1/2"	24	6001	5/16"		
1442	1450	2"		6201			
1443	1451	2.1/2"		28	6202	3/8"	
1444	1452	70	6203				
1445	1453	3"			6202		3/8"
1446	1454	80					
1447	1455	90					
1448	1456	4"					



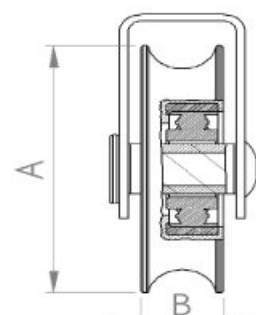
Remachada

1 rodamiento

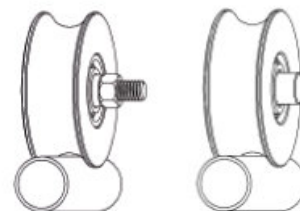
Cód. Pulida	Cód. Cincada	A	B	Rod.	Remache		
1255	1263	1.1/2"	22	6001	5/16"		
1256	1264	2"		6201			
1257	1265	2.1/2"		6202	3/8"		
1258	1266	70	28	6203			
1259	1267	3"				6202	3/8"
1260	1268	80					
1261	1269	90					
1262	1270	4"					

2 rodamientos

Cód. Pulida	Cód. Cincada	A	B	Rod.	Remache		
1425	1433	1.1/2"	24	6001	5/16"		
1426	1434	2"		6201			
1427	1435	2.1/2"		28	6202	3/8"	
1428	1436	70	6203				
1429	1437	3"			6202		3/8"
1430	1438	80					
1431	1439	90					
1432	1440	4"					



Polea U Hierro 7/8"



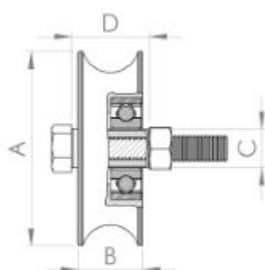
🔩 Tornillo



Pulida



Cincada



🌀 1 rodamiento

Cód. Pulida	Cód. Cincada	A	B	C	D	Rod.	Tornillo
0282	1467	2"	25	12	33	6201	5/16"
0283	1468	2.1/2"					
1465	1469	70					
0284	1470	3"	25	15	33	6202	3/8"
0285	1471	80					
1466	1472	90					
0286	1473	4"	25	17	33	6203	

🌀🌀 2 rodamientos

Cód. Pulida	Cód. Cincada	A	B	C	D	Rod.	Tornillo
0250	1515	2"	25	12	33	6201	5/16"
0251	1516	2.1/2"					
1513	1517	70					
0252	1518	3"	28	15	33	6202	3/8"
0253	1519	80					
1514	1520	90					
0254	1521	4"	28	17	33	6203	
0255	1522	5"		32		20	38

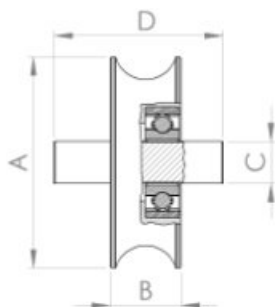
📏 Pasador



Pulida



Cincada



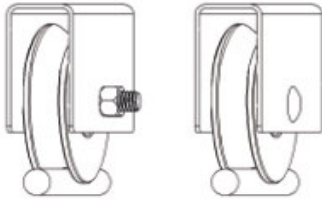
🌀 1 rodamiento

Cód. Pulida	Cód. Cincada	A	B	C	D	Rod.
0287	1458	2"	25	12	60	6201
0288	1459	2.1/2"				
0414	1460	70				
0289	1461	3"	25	15	60	6202
0300	1462	80				
1457	1463	90				
0301	1464	4"	25	17	60	6203

🌀🌀 2 rodamientos

Cód. Pulida	Cód. Cincada	A	B	C	D	Rod.
0246	1504	2"	25	12	60	6201
0249	1505	2.1/2"				
1502	1506	70				
0058	1507	3"	28	15	60	6202
0256	1508	80				
1503	1509	90				
0059	1510	4"	28	17	60	6203
0078	1511	5"		32		20
0449	1512	6"				





Polea U Hierro 7/8"

Caja Cerrada

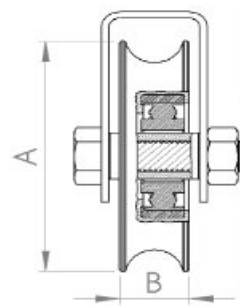
Tornillo

1 rodamiento

Cód. pulida	Cód. cincada	A	B	Rod.	Tornillo
1488	1495	2"	25	6201	5/16"
1489	1496	2.1/2"			
1490	1497	70			
1491	1498	3"	28	6202	3/8"
1492	1499	80			
1493	1500	90			
1494	1501	4"			
				6203	

2 rodamientos

Cód. pulida	Cód. cincada	A	B	Rod.	Tornillo
1537	1544	2"	25	6201	5/16"
1538	1545	2.1/2"			
1539	1546	70			
1540	1547	3"	28	6202	3/8"
1541	1548	80			
1542	1549	90			
1543	1550	4"			
				6203	



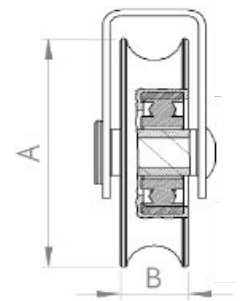
Remachada

1 rodamiento

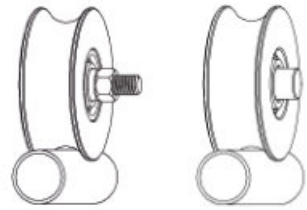
Cód. pulida	Cód. cincada	A	B	Rod.	Remache
1474	1481	2"	25	6201	5/16"
1475	1482	2.1/2"			
1476	1483	70			
1477	1484	3"	28	6202	3/8"
1478	1485	80			
1479	1486	90			
1480	1487	4"			
				6203	

2 rodamientos

Cód. pulida	Cód. cincada	A	B	Rod.	Remache
1523	1530	2"	25	6201	5/16"
1524	1531	2.1/2"			
1525	1532	70			
1526	1533	3"	28	6202	3/8"
1527	1534	80			
1528	1535	90			
1529	1536	4"			
				6203	



Polea U Hierro 1"



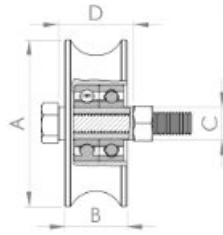
Tornillo



Pulida



Cincada



2 rodamientos

Cód. pulida	Cód. cincada	A	B	C	D	Rod.	Tornillo
0238	1564	2"	30	12	35	6201	5/16"
0239	1565	2.1/2"					
1562	1566	70					
0240	1567	3"					
0241	1568	80	15	17	6202	3/8"	
1563	1569	90					
0242	1570	4"	32	20	38	6203	M12
0243	1571	5"					

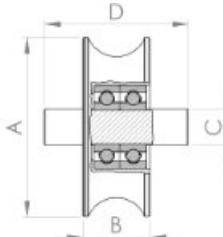
Pasador



Pulida



Cincada

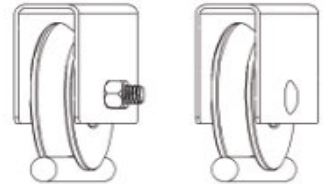


2 rodamientos

Cód. pulida	Cód. cincada	A	B	C	D	Rod.
0091	1553	2"	30	12	60	6201
0452	1554	2.1/2"				
1551	1555	70				
0049	1556	3"				
0247	1557	80	15	17	6202	6203
1552	1558	90				
0056	1559	4"	32	20	100	6204
0079	1560	5"				
0450	1561	6"				

Polea U Hierro 1"

Caja Cerrada



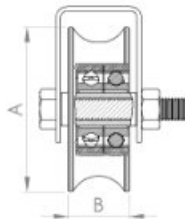
Tornillo



Pulida



Cincada



2 rodamientos

Cód. pulida	Cód. cincada	A	B	Rod.	Tornillo
1586	1593	2"	30	6201	5/16"
1587	1594	2.1/2"			
1588	1595	70			
1589	1596	3"			
1590	1597	80	15	6202	3/8"
1591	1598	90			
1592	1599	4"	32	20	6203

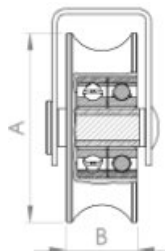
Remachada



Pulida



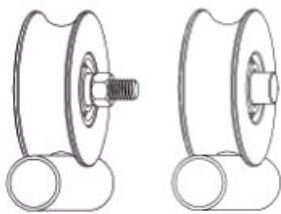
Cincada



2 rodamientos

Cód. pulida	Cód. cincada	A	B	Rod.	Remache
1572	1579	2"	30	6201	5/16"
1573	1580	2.1/2"			
1574	1581	70			
1575	1582	3"			
1576	1583	80	15	6202	3/8"
1577	1584	90			
1578	1585	4"	32	20	6203





Polea U Tubo 1/2"

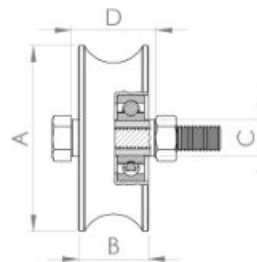
Tornillo

1 rodamiento

Cód. pulida	Cód. cincada	A	B	C	D	Rod.	Tornillo
1611	1614	2"	25	12	33	6201	5/16"
0389	1615	2.1/2"		15		6202	3/8"
1612	1616	70					
0402	1617	3"	28	15	33	6203	3/8"
0163	1618	80					
1613	1619	90					
0405	1620	4"	32	17	38	6204	M12
0406	1621	5"		20			



Pulida



Cincada

2 rodamientos

Cód. pulida	Cód. cincada	A	B	C	D	Rod.	Tornillo
1656	1659	2"	25	12	33	6201	5/16"
0358	1660	2.1/2"		15		6202	3/8"
1657	1661	70					
0396	1662	3"	28	15	33		
0392	1663	80					
1658	1664	90					
0370	1665	4"	32	17	38	6204	M12
0367	1666	5"		20			

1 rodamiento

Cód.	A	B	C	D	Rod.	Tornillo
522	60	28	12	33	6201	5/16"
523	70		15		6202	3/8"
524	3"					
525	80	32	20	38		
526	90					



Nylon

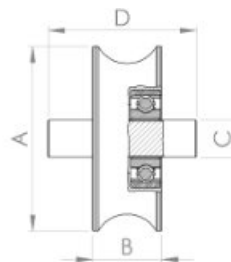
Pasador

1 rodamiento

Cód. pulida	Cód. cincada	A	B	C	D	Rod.	
1600	1603	2"	25	12	60	6201	
0373	1604	2.1/2"		15		6202	6203
1601	1605	70					
0399	1606	3"	28	15	60		
0376	1607	80					
1602	1608	90		32		20	38
0379	1609	4"					
0382	1610	5"	17	20	100	M12	



Pulida



Cincada

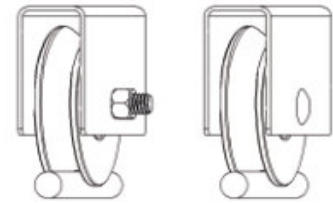
2 rodamientos

Cód. pulida	Cód. cincada	A	B	C	D	Rod.	
1645	1648	2"	25	12	60	6201	
0298	1649	2.1/2"		15		6202	6203
1646	1650	70					
0393	1651	3"	28	15	60		
0346	1652	80					
1647	1653	90		32		20	38
0355	1654	4"					
0352	1655	5"	17	20	100	M12	

Polea U Tubo 1/2"

Caja Cerrada

Tornillo



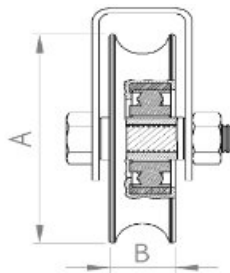
Pulida



Cincada



Nylon



1 rodamiento

Cód. pulida	Cód. cincada	A	B	Rod.	Tornillo
0413	1638	2"	25	6201	5/16"
0366	1639	2.1/2"			
1636	1640	70			
0369	1641	3"			
0372	1642	80			
1637	1643	90			
0375	1644	4"		6203	3/8"

2 rodamientos

Cód. pulida	Cód. cincada	A	B	Rod.	Tornillo
1681	1684	2"	25	6201	5/16"
0378	1685	2.1/2"			
1682	1686	70			
0381	1687	3"	28	6202	3/8"
0506	1688	80			
1683	1689	90			
0384	1690	4"		6203	3/8"

1 rodamiento

Cód.	A	B	Rod.	Tornillo
0685	60	28	6201	5/16"
0686	70			
0687	3"		6202	3/8"
0688	80			
0689	90			

Remachada



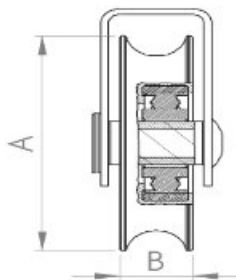
Pulida



Cincada



Nylon



1 rodamiento

Cód. pulida	Cód. cincada	A	B	Rod.	Remache
1622	1629	2"	25	6201	5/16"
1623	1630	2.1/2"			
1624	1631	70			
1625	1632	3"			
1626	1633	80			
1627	1634	90			
1628	1635	4"		6203	3/8"

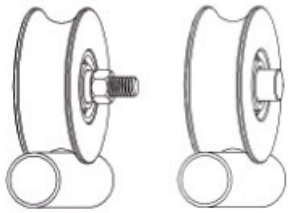
2 rodamientos

Cód. pulida	Cód. cincada	A	B	Rod.	Remache
1667	1674	2"	25	6201	5/16"
1668	1675	2.1/2"			
1669	1676	70			
1670	1677	3"	28	6202	3/8"
1671	1678	80			
1672	1679	90			
1673	1680	4"		6203	3/8"

1 rodamiento

Cód.	A	B	Rod.	Remache
0680	60	28	6201	5/16"
0681	70			
0682	3"		6202	3/8"
0683	80			
0684	90			





Polea U Tubo 3/4"

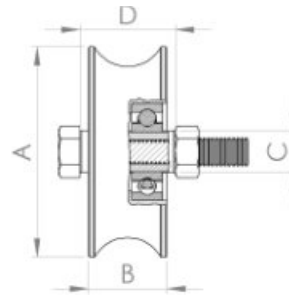
Tornillo

1 rodamiento

Cód. pulida	Cód. cincada	A	B	C	D	Rod.	Tornillo
0390	1702	2.1/2"	28	12		6201	5/16"
1700	1703	70	30	15		33	6202
0403	1704	3"					
0407	1705	80					
1701	1706	90					
0408	1707	4"			17		
0409	1708	5"	32	20	38	6204	M12

2 rodamientos

Cód. pulida	Cód. cincada	A	B	C	D	Rod.	Tornillo
0359	1740	2.1/2"	28	12		6201	5/16"
1738	1741	70	30	15		33	6202
0397	1742	3"					
0362	1743	80					
1739	1744	90					
0371	1745	4"			17		
0368	1746	5"	32	20	38	6204	M12



Pulida



Cincada

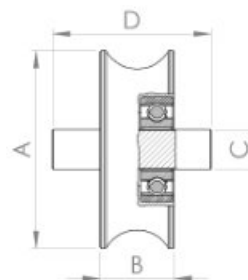
Pasador

1 rodamiento

Cód. pulida	Cód. cincada	A	B	C	D	Rod.
0374	1693	2.1/2"	28	12		6201
1691	1694	70	30	15		60
0400	1695	3"				
0377	1696	80				
1692	1697	90				
0380	1698	4"			17	
0383	1699	5"	32	20	100	6204

2 rodamientos

Cód. pulida	Cód. cincada	A	B	C	D	Rod.
0299	1731	2.1/2"	28	12		6201
1729	1732	70	30	15		60
0394	1733	3"				
0415	1734	80				
1730	1735	90				
0416	1736	4"			17	
0417	1737	5"	32	20	100	6204



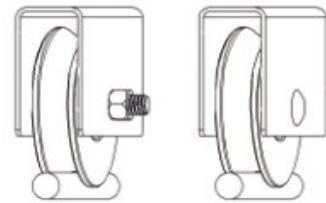
Pulida



Cincada

Polea U Tubo 3/4"

Caja Cerrada



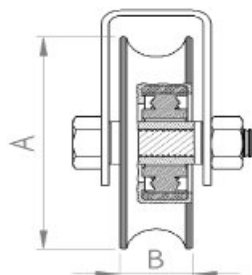
Tornillo



Pulida



Cincada



1 rodamiento

Cód. pulida	Cód. cincada	A	B	Rod.	Tornillo
0385	1723	2.1/2"	28	6201	5/16"
1721	1724	70	30	6202	3/8"
0386	1725	3"			
0387	1726	80			
1722	1727	90			
0388	1728	4"			

2 rodamientos

Cód. pulida	Cód. cincada	A	B	Rod.	Tornillo
0391	1761	2.1/2"	28	6201	5/16"
1759	1762	70	30	6202	3/8"
0395	1763	3"			
0398	1764	80			
1760	1765	90			
0412	1766	4"			

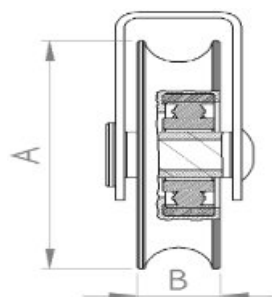
Remachada



Pulida



Cincada



1 rodamiento

Cód. pulida	Cód. cincada	A	B	Rod.	Remache
1709	1715	2.1/2"	28	6201	5/16"
1710	1716	70	30	6202	3/8"
1711	1717	3"			
1712	1718	80			
1713	1719	90			
1714	1720	4"			

2 rodamientos

Cód. pulida	Cód. cincada	A	B	Rod.	Remache
1747	1753	2.1/2"	28	6201	5/16"
1748	1754	70	30	6202	3/8"
1749	1755	3"			
1750	1756	80			
1751	1757	90			
1752	1758	4"			



Polea en V

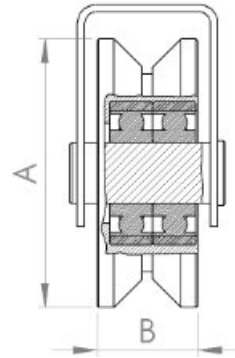
Soporte Atracado

1 rodamiento

Cód pulida	Cód. cincada	A	B	Rod.
0453	1767	2"	16	6201
0454	1768	2.1/2"		
0458	1769	70	16	6202
0455	1770	3"		
0459	1771	80		
0460	1772	90		
0456	1773	4"		

2 rodamientos

Cód pulida	Cód. cincada	A	B	Rod.
0462	1774	2"	24	6201
0463	1775	2.1/2"		
0467	1776	70	28	6202
0464	1777	3"		
0468	1778	80		
0469	1779	90		
0465	1780	4"		



Pulida



Cincada

Polea U Tubo 1/2"

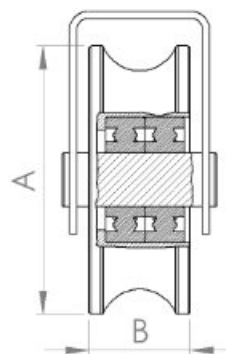
Soporte Atracado

1 rodamiento

Cód pulida	Cód. cincada	A	B	Rod.
0471	1781	2"	25	6201
0472	1782	2.1/2"		
0476	1783	70	25	6202
0473	1784	3"		
0477	1785	80		
0478	1786	90		
0474	1787	4"		

2 rodamientos

Cód pulida	Cód. cincada	A	B	Rod.
0480	1788	2"	25	6201
0481	1789	2.1/2"		
0485	1790	70	28	6202
0482	1791	3"		
0486	1792	80		
0487	1793	90		
0483	1794	4"		



Pulida



Cincada

Polea U Tubo 3/4"

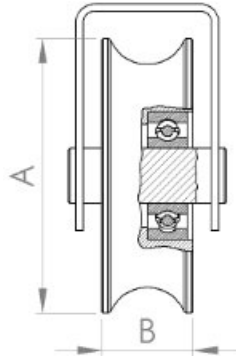
Soporte Atracado



Pulida



Cincada

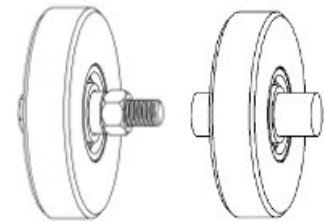


1 rodamiento

Cód. pulida	Cód. cincada	A	B	Rod.
0489	1795	2"	30	6201
0490	1796	2.1/2"		
0494	1797	70		6202
0491	1798	3"		
0495	1799	80		
0496	1800	90		6203
0492	1801	4"		

2 rodamientos

Cód. pulida	Cód. cincada	A	B	Rod.
0498	1802	2"	30	6201
0499	1803	2.1/2"		
0503	1804	70		6202
0500	1805	3"		
0504	1806	80		
0505	1807	90		6203
0501	1808	4"		



Polea Lisa

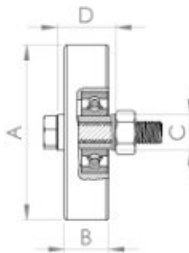
Tornillo



Pulida



Cincada



1 rodamiento

Cód. pulida	Cód. cincada	A	B	C	D	Rod.	Tornillo
0423	0427	2"	17	12	25	6201	5/16"
0424	0428	2.1/2"	19	15			
0425	0429	3"			6202	3/8"	
0426	0430	4"					

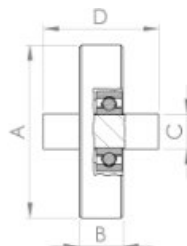
Pasador



Pulida



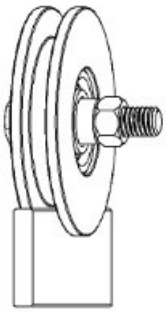
Cincada



1 rodamiento

Cód. pulida	Cód. cincada	A	B	C	D	Rod.
1175	1179	2"	17	12	45	6201
1176	1180	2.1/2"	19	15		
1177	1181	3"			6202	
1178	1182	4"				





Polea Ranura Cuadrada

10x10

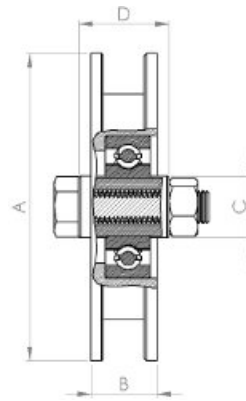
Tornillo

1 rodamiento

Cód. pulida	Cód. cincada	A	B	C	D	Rod.	Tornillo
0080	1195	2"	16	12	25	6001	5/16"
0081	1196	2.1/2"				6201	
1184	1197	70	16	15	25	6202	3/8"
0082	1198	3"					
0083	1199	80					
0084	1200	90					
0085	1201	4"					
0086	1202	5"					

2 rodamientos

Cód. pulida	Cód. cincada	A	B	C	D	Rod.	Tornillo
0631	1211	2"	24	12	33	6201	5/16"
0632	1212	2.1/2"				6202	
1186	1213	70	28	15	38	6203	3/8"
0633	1214	3"					
0634	1215	80					
0635	1216	90					
0636	1217	4"					
0637	1218	5"					



Pulida



Cincada

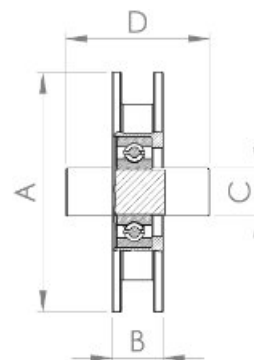
Pasador

1 rodamiento

Cód. pulida	Cód. cincada	A	B	C	D	Rod.
0444	1187	2"	16	12	45	6001
0433	1188	2.1/2"				6201
1183	1189	70	16	15	45	6202
0434	1190	3"				
0435	1191	80				
0436	1192	90				
0437	1193	4"				
0438	1194	5"				

2 rodamientos

Cód. pulida	Cód. cincada	A	B	C	D	Rod.		
0624	1203	2"	24	12	60	6001		
0625	1204	2.1/2"				6201		
1185	1205	70	28	15	100	6202		
0626	1206	3"						
0627	1207	80						
0628	1208	90						
0629	1209	4"					17	6203
0630	1210	5"					32	20



Pulida



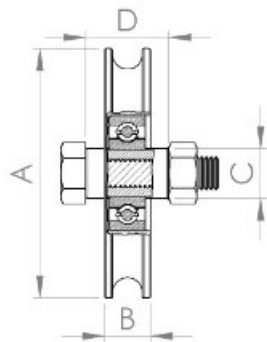
Cincada

Polea para Gym

☐ Eje Ⓜ Tornillo



Nylon Negro



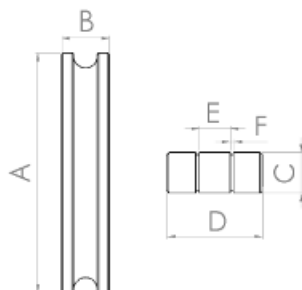
Ⓜ 1 rodamiento

Cód.	A	B	C	D	Tornillo	Rod.
0904	3"	20	17	28,5	3/8"	6203
0902	4"					

☐ Eje + Canal para Llave



Nylon Negro



Ⓜ 1 rodamiento

Cód.	A	B	C	D	E	F	Rod.
0905	3"	20	17	40	12,8	1,5	6203
0903	4"						

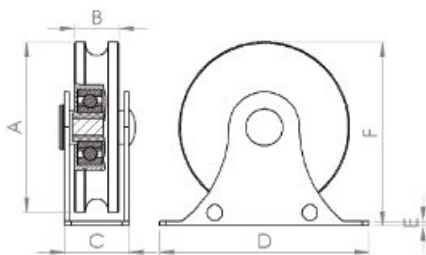


Polea U para Tendedero

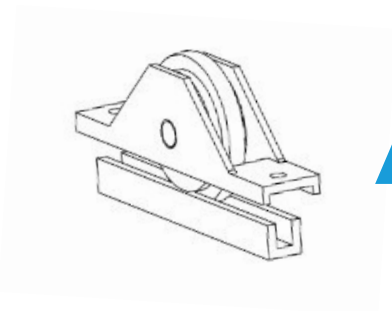
Remachada ○

⊙ 1 rodamiento + soporte

Cód.	A	B	C	D	E	F	Remache	Rod.
0996	2.1/2"	20	29	80	2	70	5/16"	6201
0997	3"			95		83		
0998	4"			120		105	3/8"	6202



Nylon

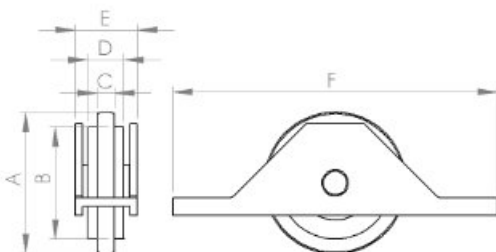


Polea de Puerta Corredera

Carril UAL □

⊙ 1 rodamiento

Cód.	A	B	C	D	E	F
0461	48	38	5.8	12.2	21	110





VENTAS

☎ (54) 3441 7475

✉ comercial@polettometalurgica.com.br

VISITE NUESTRO SITIO WEB

www.polettometalurgica.com.br